

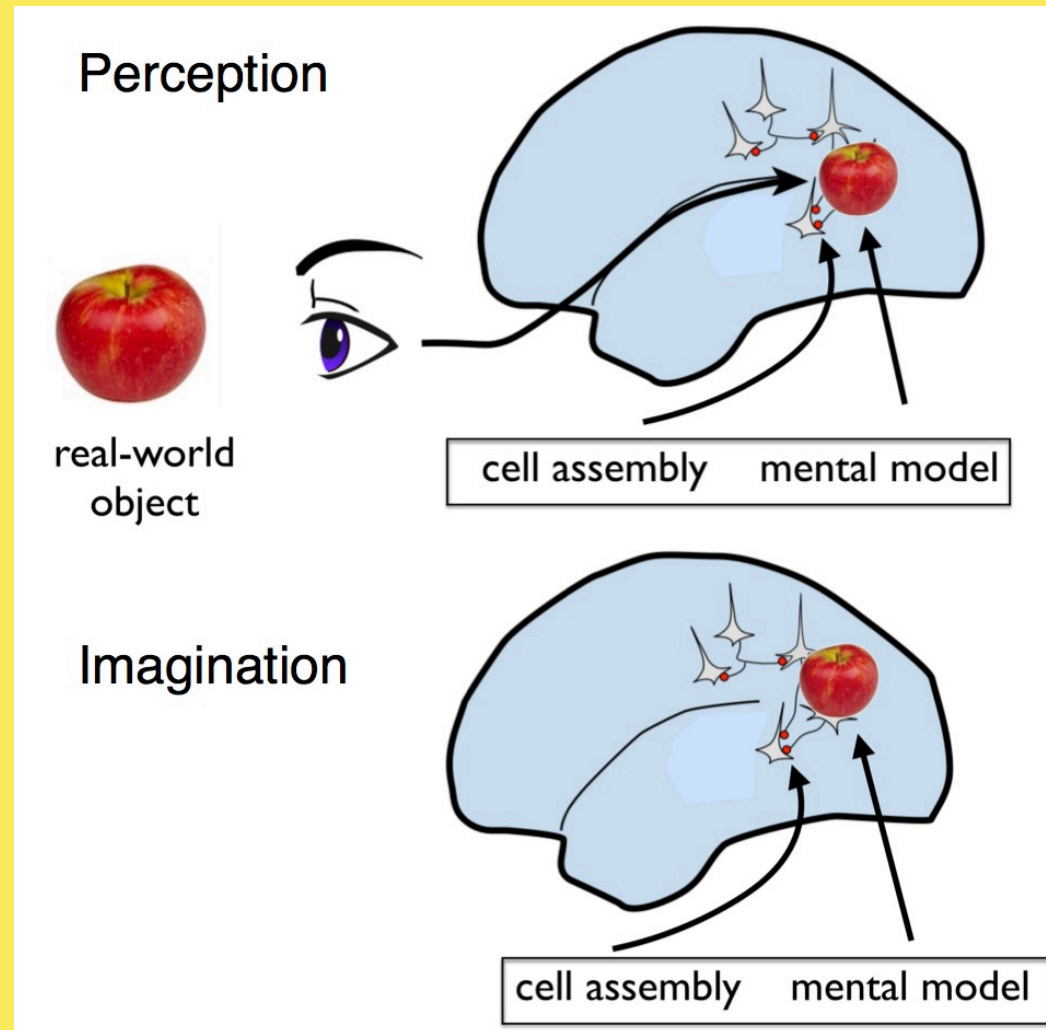


Pengenalan

# Psikologi Persepsi

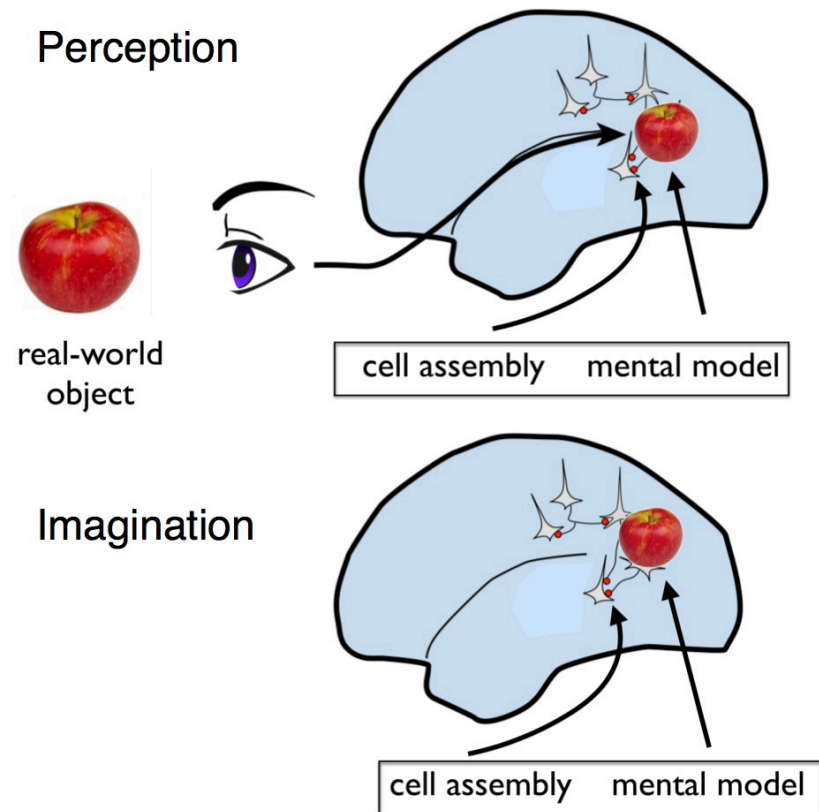
# Persepsi :

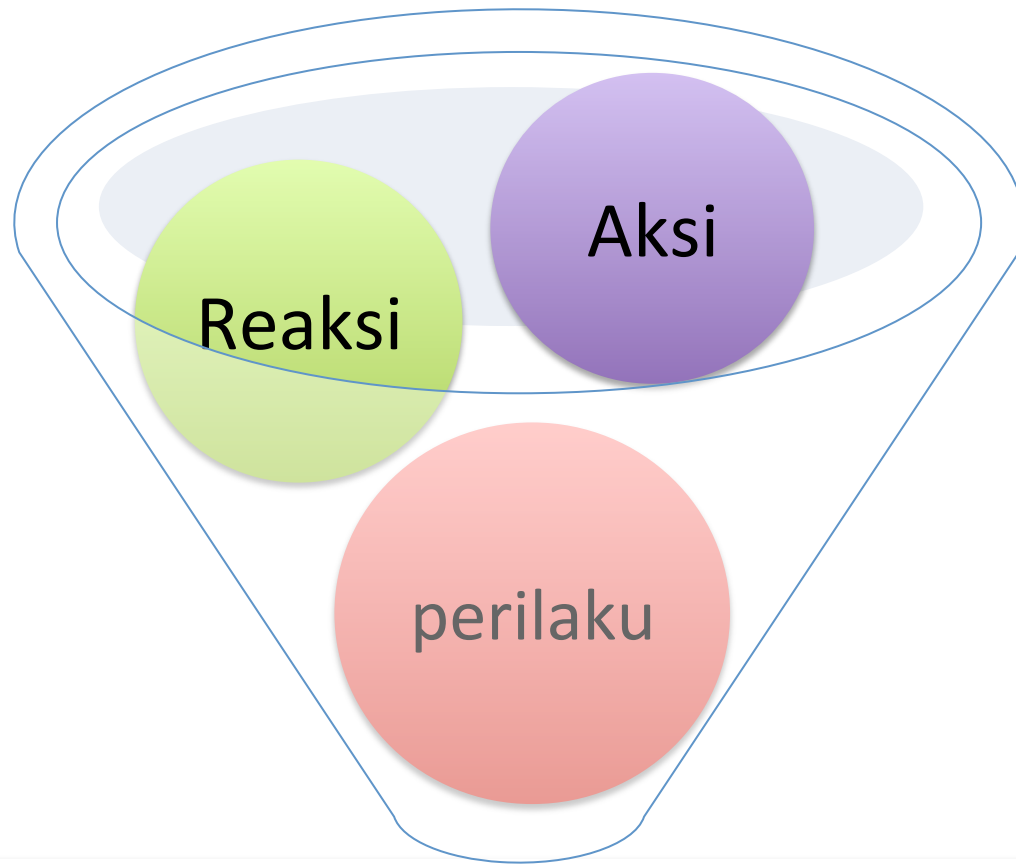
Suatu proses pengetahuan yang dimiliki (disimpan didalam ingatan) untuk mendeteksi atau memperoleh dan menginterpretasi stimulus (rangsangan) yang diterima oleh alat indera seperti mata, telinga, dan hidung  
*(Matlin, 1989; Solso,1988).*



# Definisi Persepsi

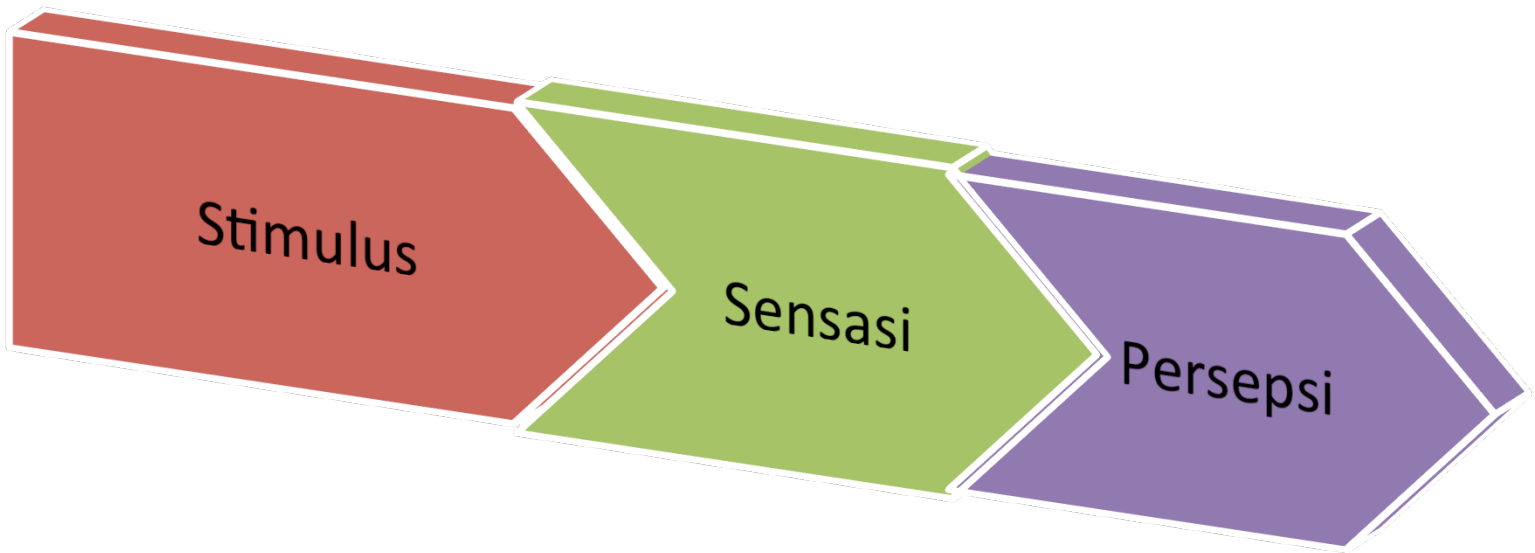
Memberikan makna  
atau arti pada suatu objek  
Berdasarkan stimulus indrawi.





Variable & Stimulus

# Proses Persepsi



***VARIABEL PERSEPSI***

## *Variabel yang Mempengaruhi Persepsi*

- ❑ Stimulus/rangsang
- ❑ Situasi
- ❑ Orang/individu

Saat Stimulus hadir disekitar idividu, perhatian/atensi pada stimulus tsb menjadi momen sentral psikis yang terjadi pada individu tsb.

*stimuli*

Momen  
fisis



*sensasi*

Momen  
fisiologis



*Persepsi*

Momen  
psikis

*Atensi  
momen sentral*



**SENSASI**

**PERSEPSI**

# Sensasi Pengindraan

Proses yang terjadi akibat proses sensorik yang berkaitan dengan alat indra (senses)

indra	sensorik
mata	Sight/visual
telinga	Hearing/audiotoris
hidung	Smell / olfaktoris
lidah	Taste/gustasi
kulit	Touch/tekanan
orientasi	Gerakan tubuh/kinestesi

**PROSES PERSEPTUAL**

**Recognisi**



ATENSI



**MEMORI**

# **MEKANISME MEMORY**

## Stages of Memory

Encoding



Storage



Retrieval

# Psikologi WARNA





Karakteristik  
PERILAKU KONSUMSI

**Berdasarkan Situasi Stimulus**

# Perilaku Konsumen

