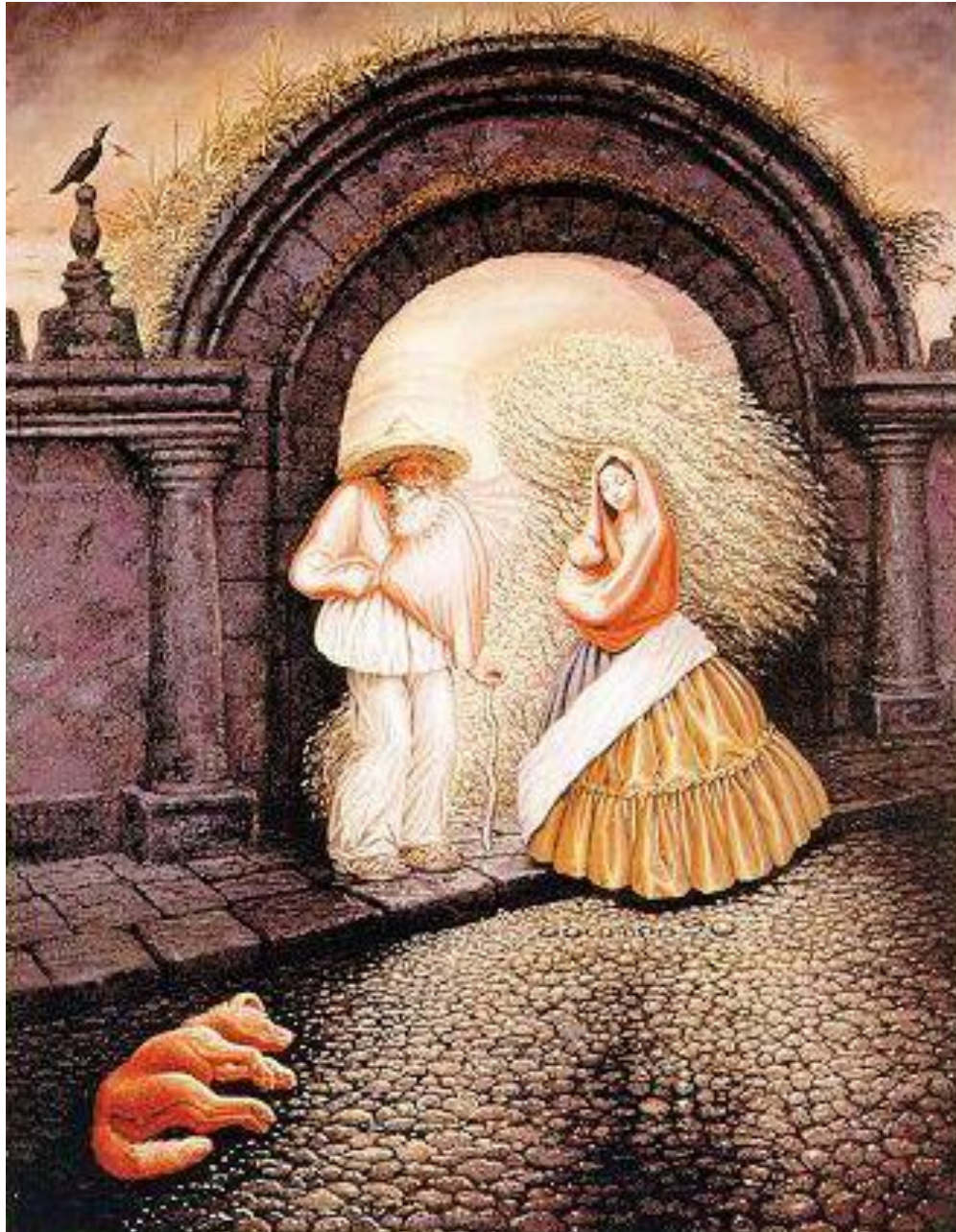


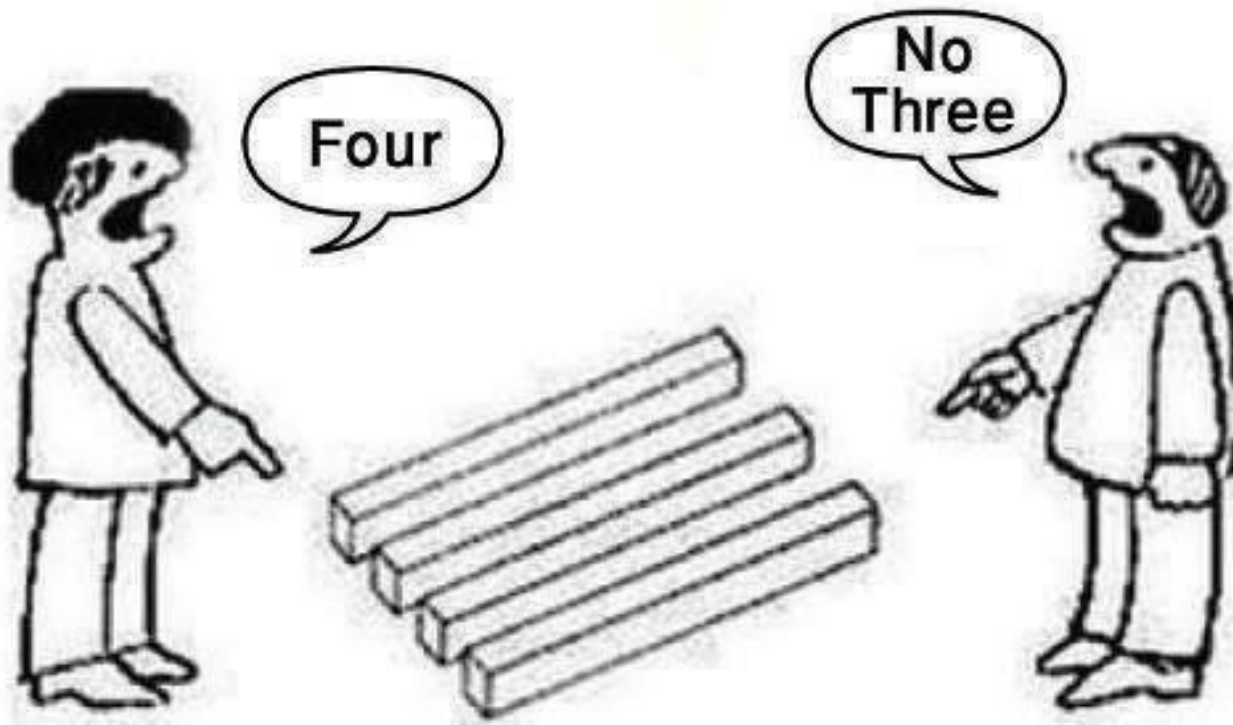
# PSIKOLOGI UMUM 1

## Psikologi Gestalt





**It is really confusing!!!**





**Max Wertheimer**

**Kurt Koffka**

**Wolfgang Kohler**

**Kurt Lewin**

- **Pengertian Gestalt: bentuk (form, shape), konfigurasi, entitas yang utuh.**
- Menolak strukturalisme Wundt, bahwa kesadaran dapat dibagi kedalam elemen-elemen dasar.
- Namun masih menerima konsep-konsep tentang kesadaran, pikiran dan persepsi → berbeda dengan Behaviorisme.
- Persepsi manusia bekerja secara aktif dan terorganisir
- Ketika kita mempersepsi obyek, kita tidak mengasosiasikan elemen-elemen kesadaran, namun pikiran kita aktif mengorganisasikan elemen-elemen tersebut secara lebih bermakna dan ke dalam bentuk yang lebih koheren.

- Pikiran dalam proses persepsi akan membentuk atau menciptakan bentuk yang utuh atau keseluruhan dari suatu obyek.



# Prinsip Perceptual Organization

## 1. Proximity

Bagian tertentu yang letaknya berdekatan dalam ruang dan waktu akan tampak menjadi satu kesatuan dan dianggap satu kelompok.





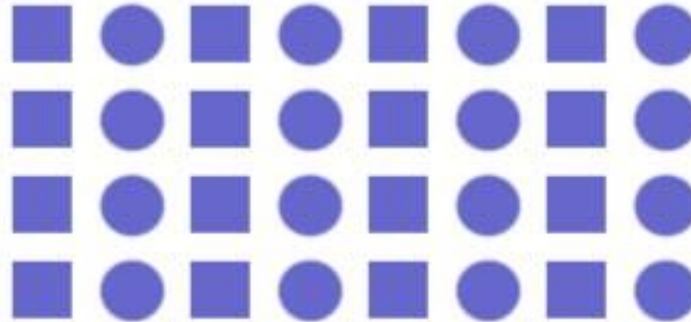
## 2. Continuity

Kecenderungan dari persepsi kita untuk mengikuti suatu arahan, untuk membuat hubungan dari berbagai elemen sedemikian rupa, sehingga terlihat bersambung atau mengalir pada arah tertentu.



### 3. Similarity

Bagian-bagian tertentu yang sama akan cenderung dilihat sebagai suatu kesatuan atau membentuk suatu kelompok



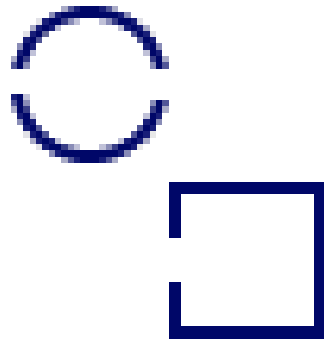
#### Law of Similarity:

Items that are similar tend to be grouped together.

In the image above, most people see vertical columns of circles and squares.

## 4. Closure

Persepsi individu memiliki kecenderungan untuk melengkapi suatu bentuk yang belum lengkap atau juga untuk mengisi kekosongan yang ada

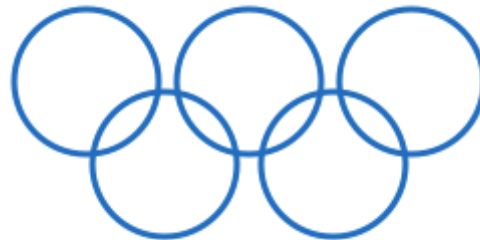
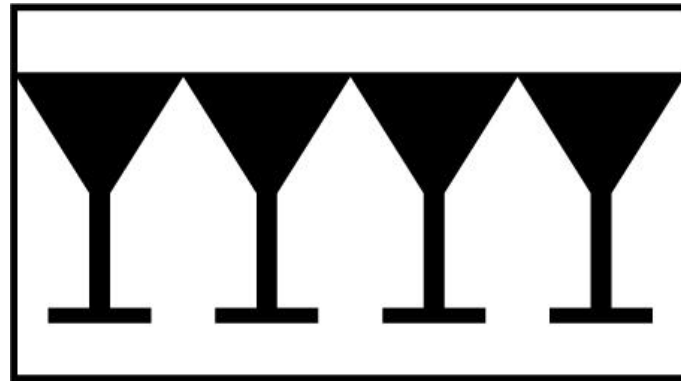


Closure



## 5. Simplicity/Pragnaz

Individu cenderung memandang suatu benda itu bagus bila bentuknya simetris, sederhana dan stabil.



Example- We see the image above as a series of circles than many mor

## 6. Figure/Ground

Kita mengorganisasikan persepsi dengan membedakan atau mengelompokkan obyek yang dilihat (figure) dengan latar belakang (ground)

