



ARSITEKTUR HIJAU



COMPACT CITY

- *Compact city* adalah suatu konsep desain dan perencanaan perkotaan yang terfokus terhadap pembangunan berkepadatan tinggi dengan penggunaan yang beragam dalam suatu lahan yang sama untuk mengefisienkan lahannya semaksimal mungkin.
- *Compact city* pertama kali dicetuskan oleh George Dantzig dan Thomas L. Saaty yang merupakan matematikawan yang memiliki sebuah pikiran mengenai bagaimana cara untuk menggunakan sumber daya yang ada seefisien mungkin.
- Pemikiran tersebut lalu menginspirasi banyak perencana untuk membuat rencana kota yang jauh lebih efisien.



COMPACT CITY : A SUSTAINABLE URBAN FORM ?

- kota kompak adalah bentuk kota yang dianggap paling berkelanjutan. Inilah yang diungkapkan oleh Mike Jenks, Elizabeth Burton dan Katie Williams (1996)

1. COMPLETENESS
2. COMPACTNESS
3. CONSERVATION
4. COMFORT
5. COORDINATION
6. COLLABORATION

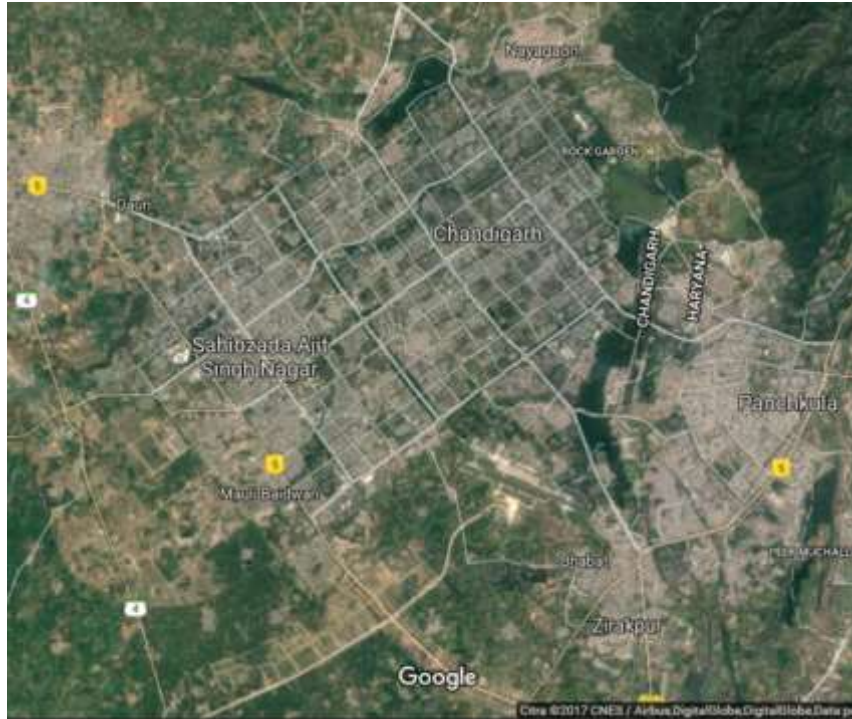


CHANDIGARH, India



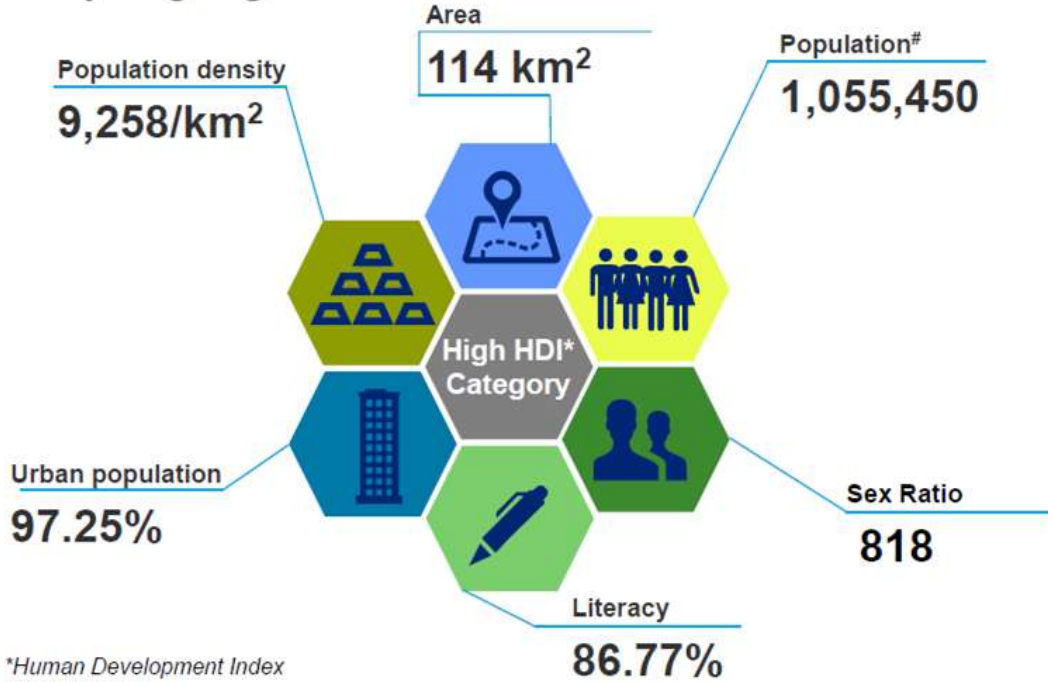
CHANDIGARH

DHARAVI, MUMBAI INDIA



Chandigarh City Profile

Key Highlights



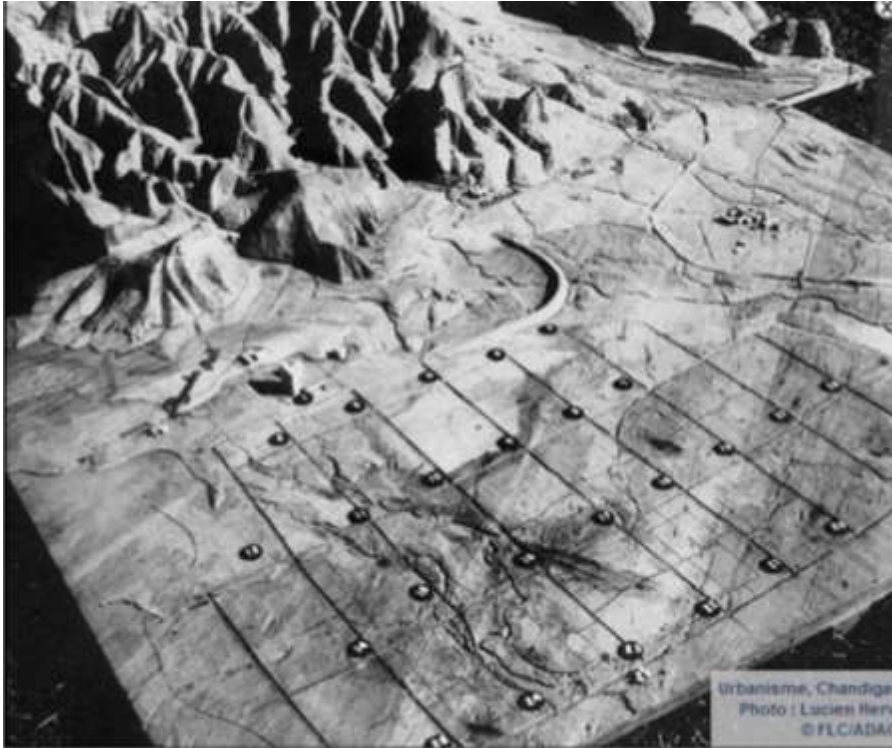
PROFIL

Saat ini populasi di Chandigarh kurang lebih 150.000.000

*Human Development Index
#2011 Census



CHANDIGARH



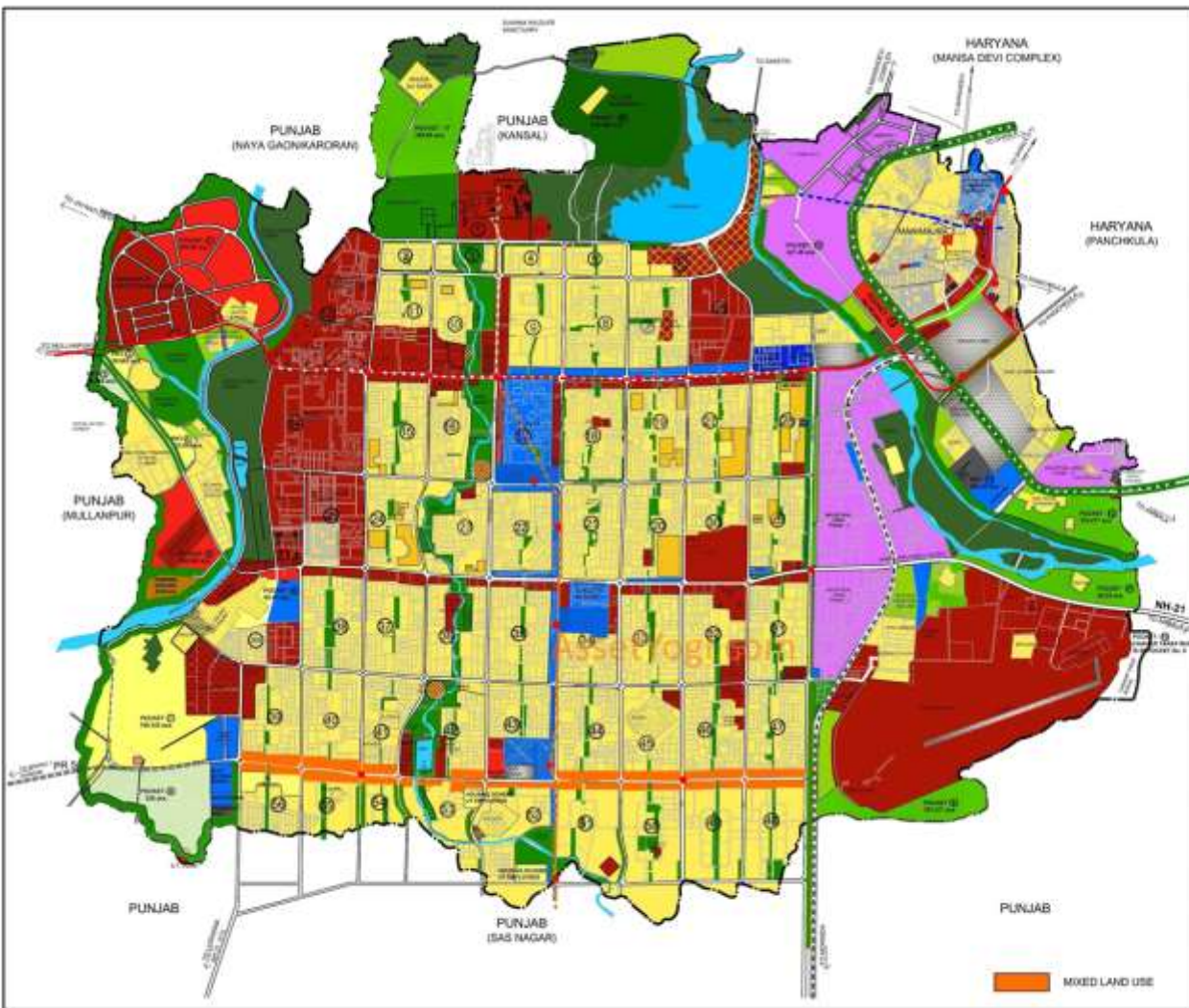
Kota ini terletak di persimpangan kaki bukit Pegunungan Himalaya dan Dataran Ganges

Mengalami iklim yang cukup ekstrem Saat musim panas: 45 derajat celcius dan turun ke titik beku saat musim dingin.

Chandigarh merupakan kota yang mencerminkan negara industri yang modern.

Chandigarh adalah suatu kota yang memiliki sifat serba fungsional dan efisien.





DEPARTMENT OF URBAN PLANNING CHANDIGARH ADMN.



DETAIL OF LAND USE :

RESIDENTIAL	
URBAN VILLAGES	
VILLAGES SUB-PURVIEW	
COMMERCIAL	
WHOLESALE	
INDUSTRIAL	
I.T. PARK	
PUBLIC/ SEMI PUBLIC	
INSTITUTIONAL	
EDUCATIONAL	
HEALTH FACILITIES	
SPORTS FACILITIES	
CREATION GROUND	
CULTURAL FACILITIES	
PUBLIC UTILITIES	
GREEN / OPEN SPACES :	
ORGANISED OPEN SPACE	
FOREST	
AGRICULTURE	
TRAFFIC AND TRANSPORTATION :	
TRANSPORTATION NODES	
ROADS	
RAILWAY LINE	
WATER BODIES	

MIXED LAND USE

CHIEF ARCHITECT	SENIOR TOWN PLANNER
DIVISIONAL TOWN PLANNER	ASSISTANT TOWN PLANNER
DRAWN BY	CHECKED BY
SCALE : 10 M = 300 M T.S.	
FIG. NO.	JOB NO.
	DATE

PERSPECTIVE PLAN OF CHANDIGARH 2031



KONSEP KOTA

Konsep : Analogi tubuh manusia

Head (Brain) : Capitol Complex

Heart: Downtown, kawasan Bisnis

Lungs: Green Area (Area Penghijauan)

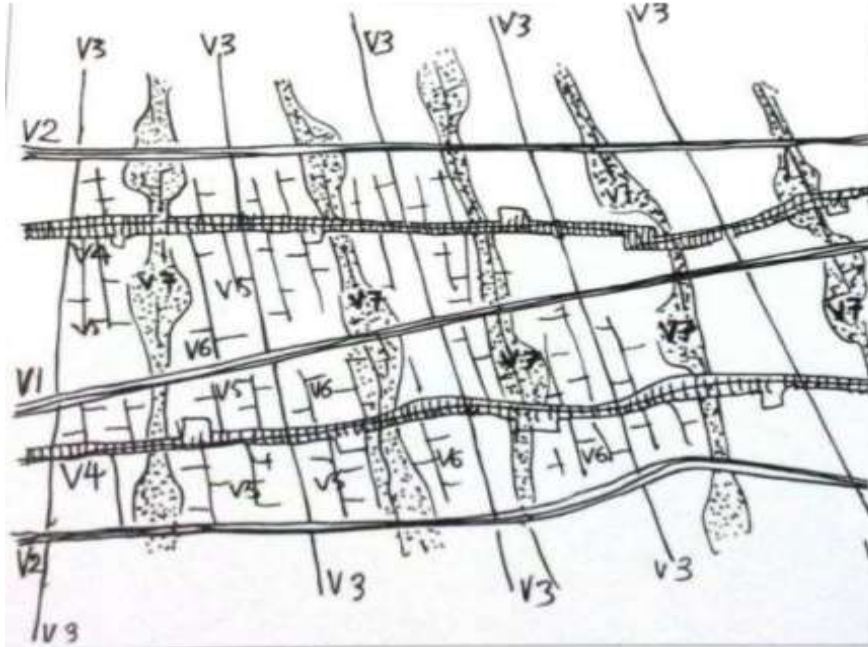
Intellect : Cultural and Educational Institutions areas

Circulatory System (pembuluh darah, saraf) : Grid Pattern

Viscera (Organ Dalam, usus): Industrial area.



V8 -> HIRARKI JALUR SIRKULASI DALAM KOTA



V1-CONNECTS CHANDIGARH TO OTHER CITIES

V2 -ARE THE MAJOR AVENUES OF THE CITY

V3 -ARE THE CORRIDORS STREETS FOR VEHICULAR TRAFFIC ONLY

V4.....V7 -ARE THE ROADS WITHIN THE SECTORS

•CORBUSIER'S CONCEPTUAL SKETCH SHOWING THE V-ROAD SYSTEM



TUGAS PRESENTASI – STUDI KASUS COMPACT CITY

- PRESENTASI PADA MINGGU KE 13
- SETIAP KELOMPOK MEMPRESENTASIKAN STUDI KASUS PADA KOTA DENGAN KONSEP COMPACT CITY

