




METODE PERANCANGAN

Minggu 14




TOWARDS A HABITABLE WORLD

By J. Van Ettinger



*“Building does not start with the laying of the first brick, not with the excavation work for the foundations. Building starts long beforehand with an **initial idea, a study and a decision to build**”*

- Ide awal yang didapatkan dengan melihat prasyarat:
 - Tujuan perancangan
 - Kapasitas rancangan
 - Ketersediaan dana
 - Lokasi
 - Kondisi ekonomi
 - Pengantaran data proyek
 - Kebutuhan khusus
- Baru setelah prasyarat tersebut dipelajari, maka keputusan merancang atau tidak dapat dilakukan



1. BAGAIMANA PERANCANG MENGELABORASI
SETIAP PRASYARAT?
APA YANG PERLU IA TINJAU DI SETIAP PRASYARAT?

- Lokasi
- Kondisi ekonomi
- Pengantaran data proyek
- Kebutuhan khusus
- Tujuan : impresi yang didapat dari membangun, hal mendasar yang perlu disediakan
- Kapasitas: memperkirakan setepat mungkin jumlah pengguna, furnitur, dana, dan sebagainya
- Ketersediaan dana: kalkulasi dana untuk mencapai tujuan dan kapasitas rancangan
- Lokasi :

- Tahap selanjutnya setelah mempelajari prasyarat adalah membuat sistem yang tepat dalam sebuah rancangan
- Formulasi sistem tersebut perlu dianalisis terlebih dahulu untuk mengetahui konsekuensi spasialnya
- Terkadang tidak semua prasyarat dapat dilakukan
 - prioritas penting!

THE PROGRAMME OF REQUIREMENTS: QUALITY FACTORS

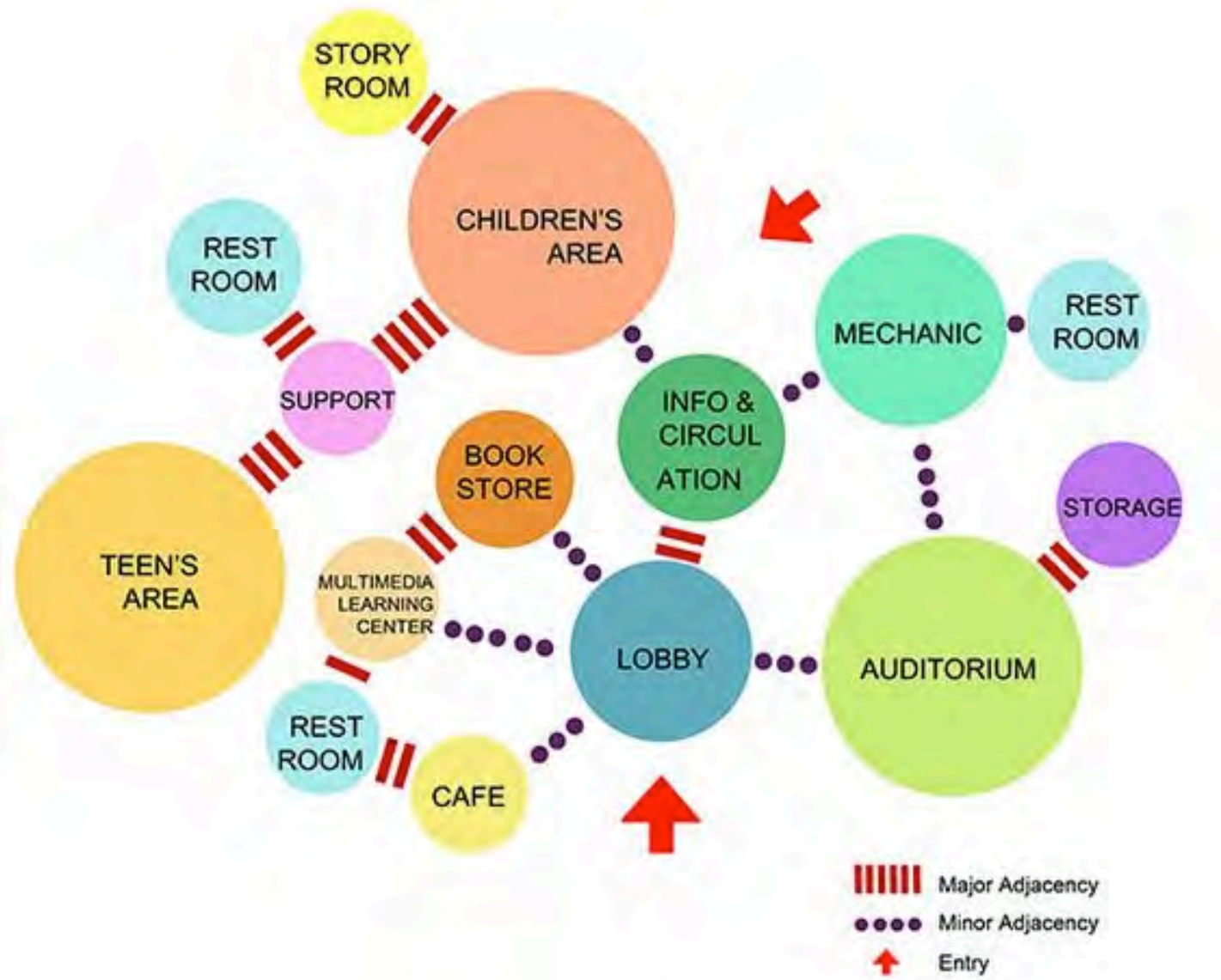
- Dalam membuat program suatu rancangan perlu memperhatikan faktor kualitas: *technical aspects* & *sociological aspects*
- Sering kali perancang terjebak dengan nama ruangan yang telah biasa digunakan tanpa memperhatikan fungsi
- Dalam tahap ini perancang perlu meninjau **fungsi terlebih dahulu** ketimbang menamai ruang.



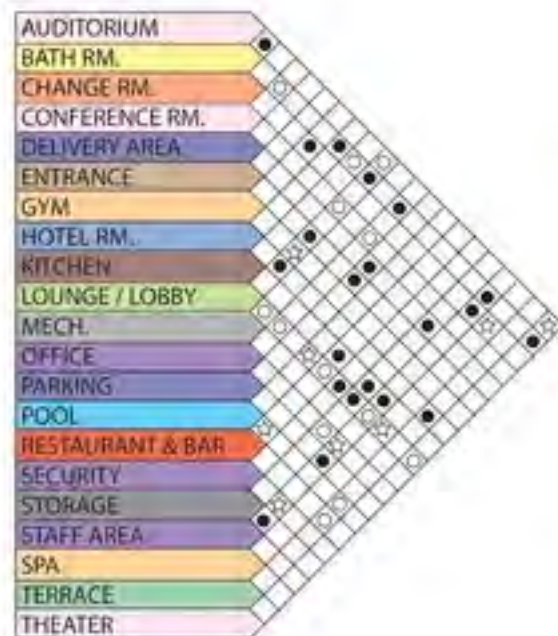
2. APA SAJA LANGKAH-LANGKAH DASAR DALAM
MENGANALISIS FUNGSI SUATU RANCANGAN?

- 5 tahap analisis fungsi:
 1. Tujuan rancangan dibangun diambil dari fungsi mendasar yang harus disediakan dan aksi yang akan dilakukan
 2. Proses (kegiatan) dalam rancangan didapatkan dari penataan elemen kebutuhan yang runut dan/atau paralel
 3. Penataan elemen yang logis perlu dicek dengan bagan organisasi yang akan diakomodasi pada rancangan
 4. Fasilitas dan kebutuhan (e.g. pabrik: ketenagakerjaan, mesin, instalasi, dan peralatan) ditentukan masing-masing pada setiap elemen proses
 5. Alam, volume, dan frekuensi lalu lintas dan pengangkutan didapatkan berdasarkan peninjauan beberapa elemen proses

- Chart to be considered and analysed:
 - TRAFFIC CHART
 - CONTACT AND FREQUENCY CHART

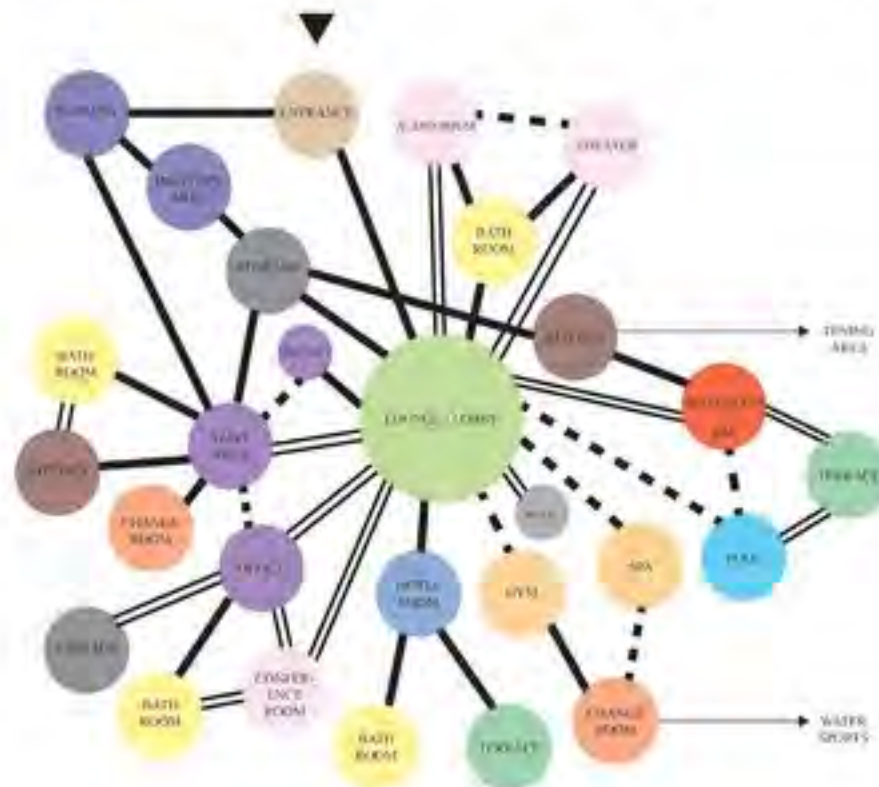


ADJACENCY MATRIX (HOTEL)

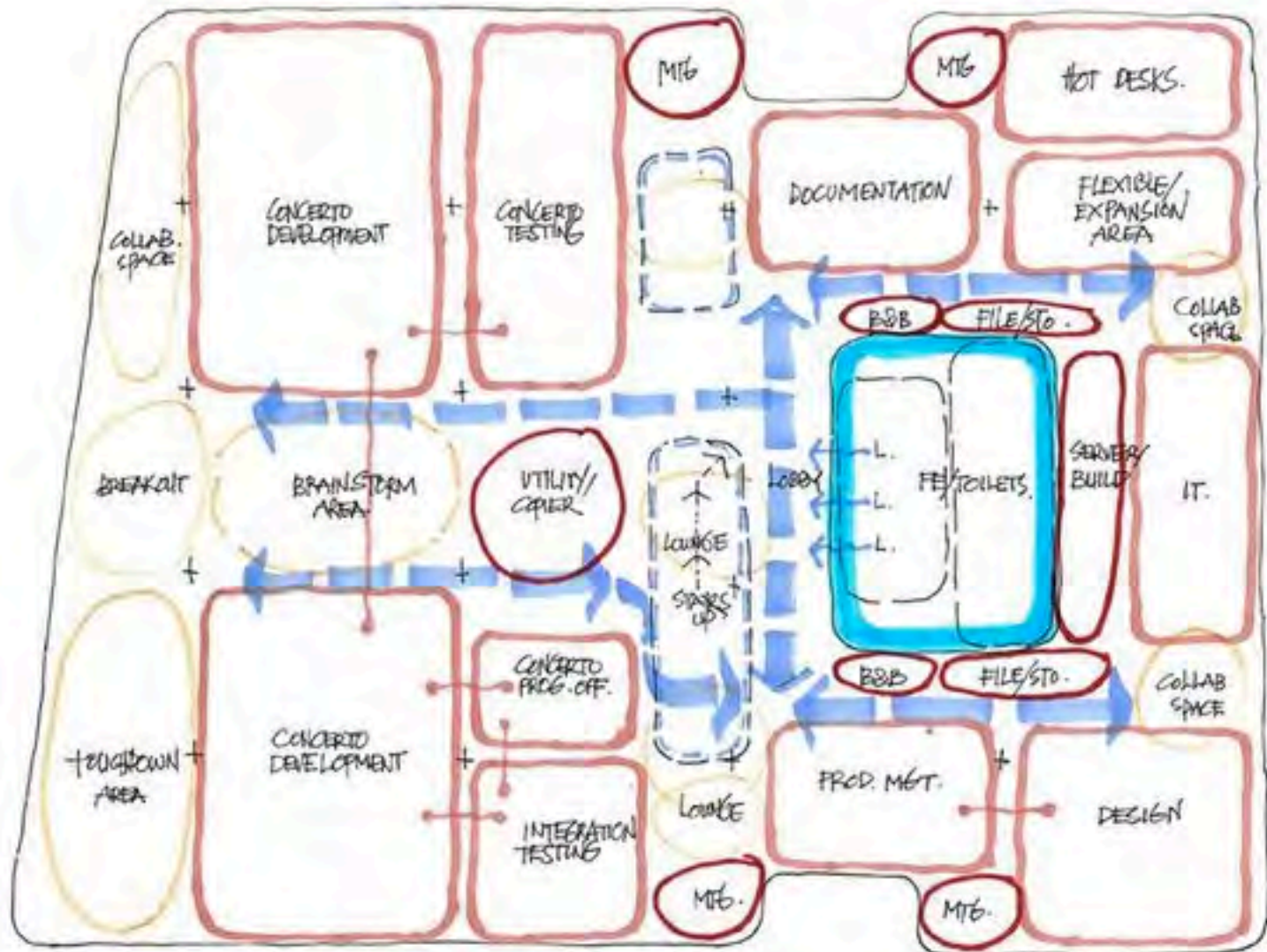


● MUST
○ SHOULD
☆ WOULD BE NICE

BUBBLE DIAGRAM (HOTEL)



— MUST
= SHOULD
- - WOULD BE NICE

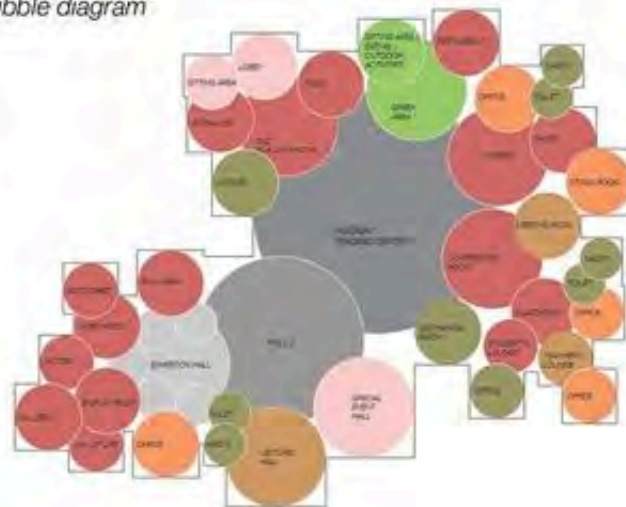


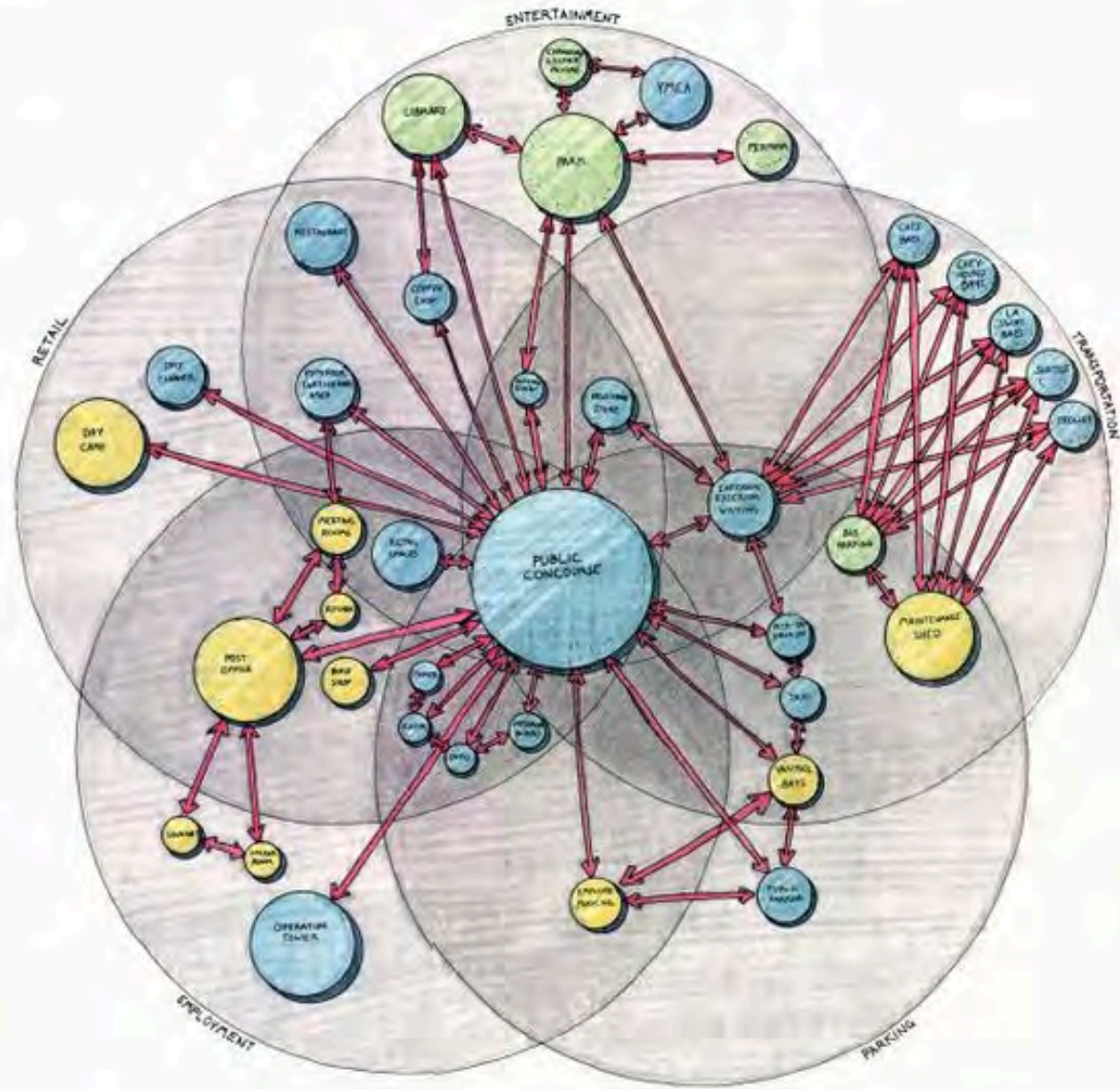
Activities : Museum - Trading Center

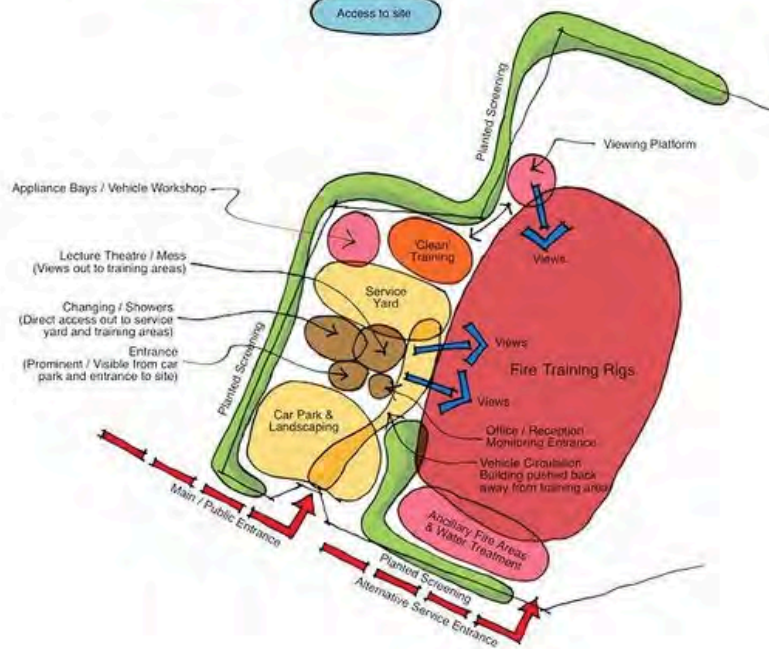
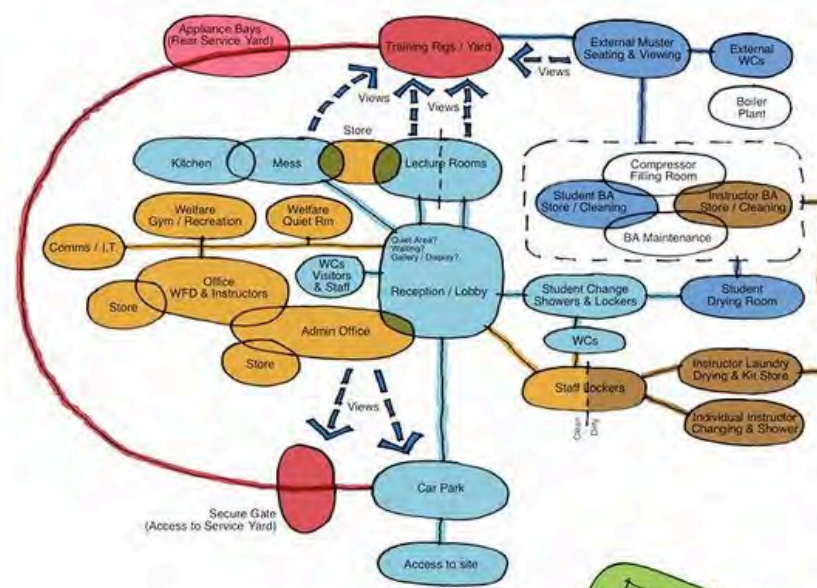
Form Generating

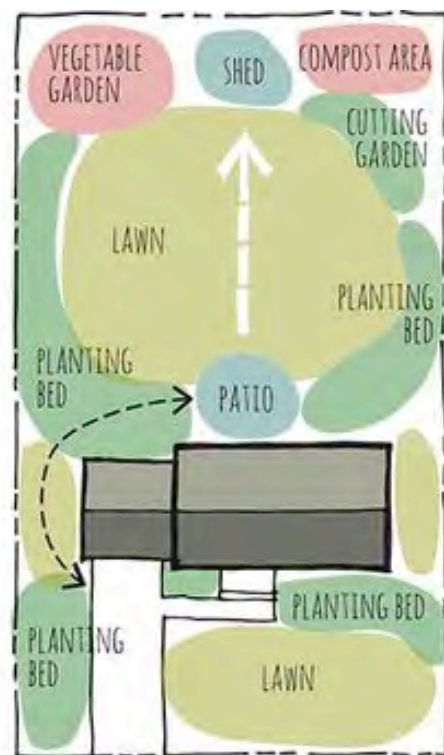


Bubble diagram

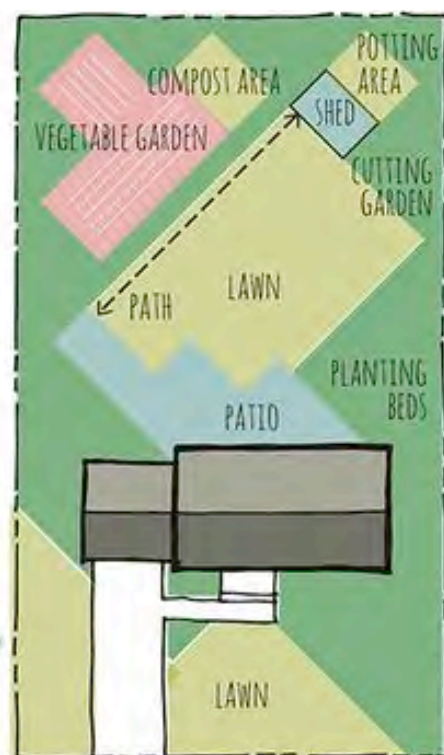








BUBBLE DIAGRAM



GARDEN STRUCTURE STUDY

PRELIMINARY *design*



PATH

COMPOST AREA
VEGETABLE GARDEN
LAWN

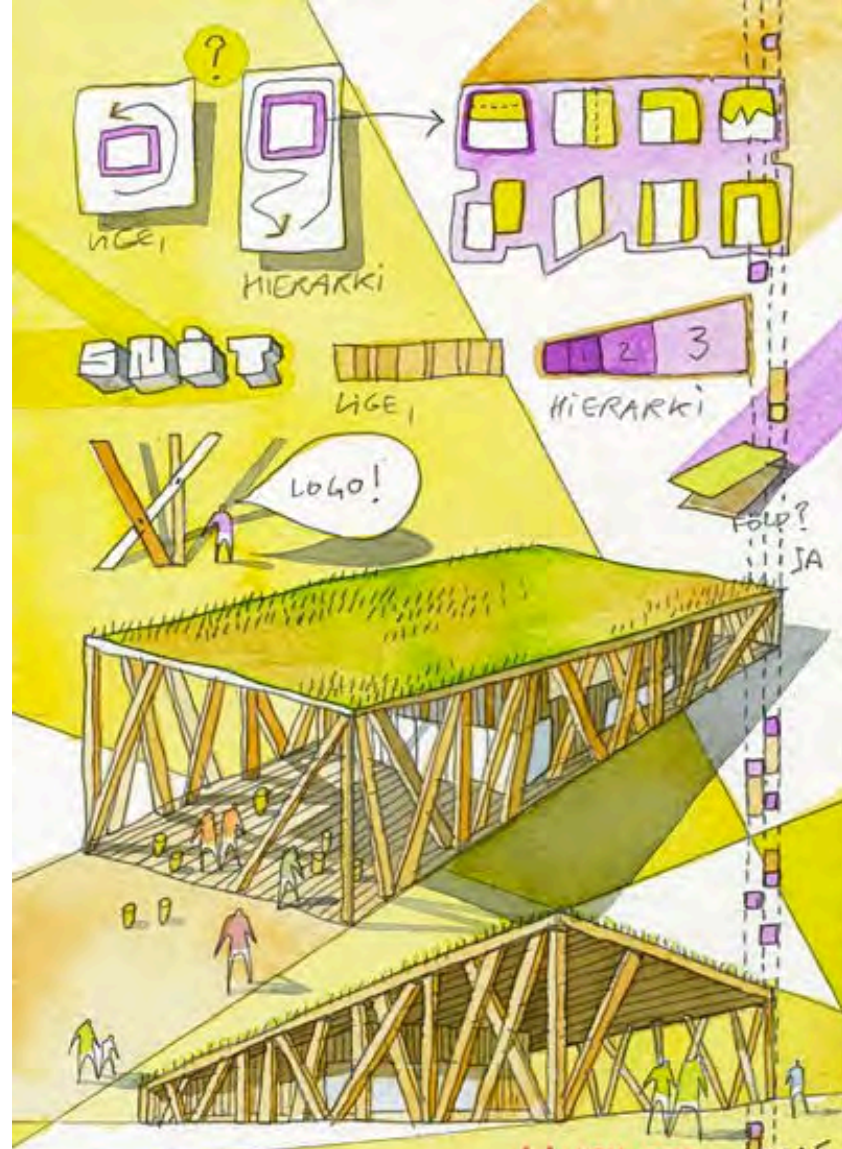
POTTING AREA
SHED

CUTTING GARDEN

PATIO

FRONT ENTRY

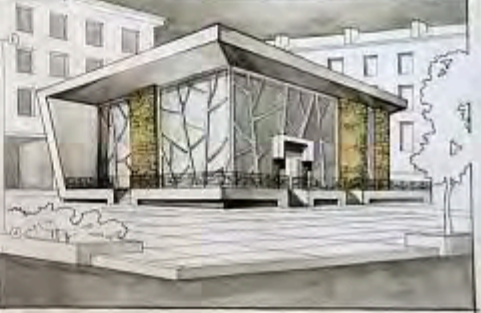
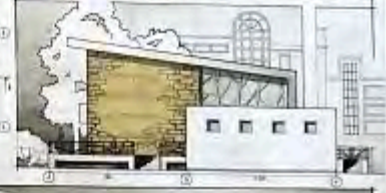
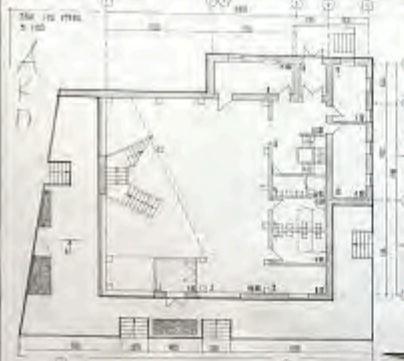
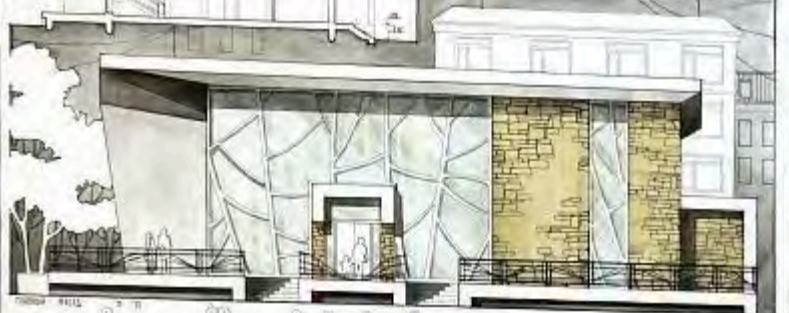
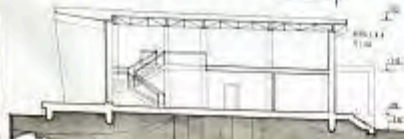




14 NOV. 2011

M.F.

ВЫСТАВОЧНЫЙ ПАВИЛЬОН У НАСРАТМОНТИНДСКОГО СЕРЕНА



АРХИТЕКТОР	1. С. С. С. С.	2. В. В. В. В.	3. А. А. А. А.	4. Б. Б. Б. Б.
ПРОЕКТОР	1. С. С. С. С.	2. В. В. В. В.	3. А. А. А. А.	4. Б. Б. Б. Б.
ИЗДАТЕЛЬ	1. С. С. С. С.	2. В. В. В. В.	3. А. А. А. А.	4. Б. Б. Б. Б.
КОПИРОВАНИЕ	1. С. С. С. С.	2. В. В. В. В.	3. А. А. А. А.	4. Б. Б. Б. Б.



COMMUNITY RAMPANT

CCC9081

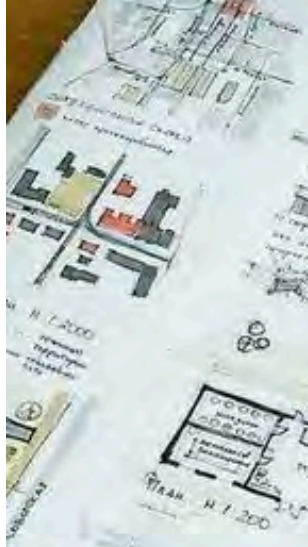
The site is located in the historical core of the city, which leads to established an atmospheric market and public square. The site area is a place for use of citizens in the surrounding light control the priority is given to recreational and shopping needs. The human needs don't get enough attention and so this case we can learn about future integration of landscape, in order to remedy the situation.

Current context conditions, the needs of the public, related to the city, with flow of traffic in this place led to the formation of the idea of the urban structure, synthesizing a comprehensive environment and leads an important elements in the activity and the history of the site.



МАГАЗИН-САЛОН . Цветы

Полок решения

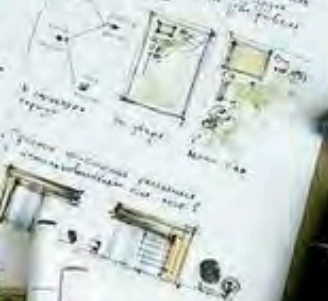


МАТЕРИАЛЫ



Примеры стилей

Стиль модернизм
Стиль неоклассицизм
Стиль классицизм





3. APA SAJA LANGKAH-LANGKAH DASAR DALAM
MENSINTESIS FUNGSI SUATU RANCANGAN?

- 4 langkah sintesis fungsi:
 1. Melatih penataan yang tepat dengan meninjau besaran ruang yang dibutuhkan pengguna dalam berkegiatan
 2. Mengombinasikan elemen menjadi unit
 3. Menata unit untuk mencapai kontak maksimum
 4. Mengombinasikan unit menjadi departemen



4. ASPEK APA SAJA YANG PERLU DIPERHATIKAN DALAM
MENENTUKAN BESARAN UNIT SUATU RUANG?

- Aspek yang perlu diperhatikan dalam menentukan besaran ruang:
 1. Apa konsekuensi spasial dari setiap fungsi?
 2. Fungsi apa saja yang dapat dikombinasikan dalam sebuah ruang tanpa menciptakan gangguan dan konflik?
 - A. Faktor psikologis
 - B. Faktor iklim
 - C. Faktor ekonomi
 - D. Faktor teknis
 - E. Faktor organisasi
 - F. Faktor estetika

Secara umum program ruang dihasilkan dengan memperlihatkan:

- **Daftar unit ruang yang dibutuhkan dengan data yang diperlukan**, seperti dimensi, kualitas ruang, dan sebagainya
- **Diagram fungsional** yang mengidikasikan:
 - **Kebutuhan setiap unit ruang**: besaran lantai yang diperlukan, lokasi penataan furnitur yang diperlukan, ruang sirkulasi untuk berkegiatan
 - **Posisi pasti dari setiap unit yang saling terintegrasi → layout**
- Estimasi modal yang diperlukan setiap unit
- Estimasi biaya penggunaan di masa depan

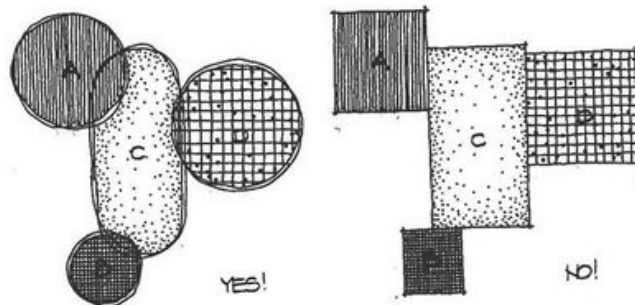


FIGURE 8-1
The spaces in a functional diagram should be drawn as freehand bubbles, not as exact forms.

FIGURE 8-2
The designer is able to visualize the size of a space better when it is drawn at a given scale.

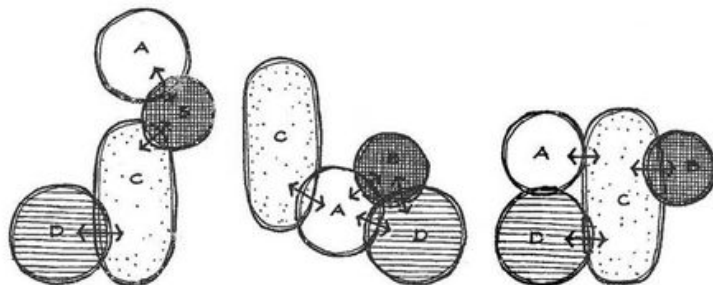
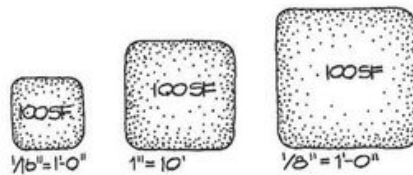


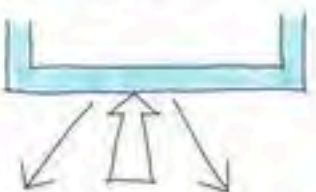
FIGURE 8-3
The designer should explore alternative functional relationships among the spaces.



Hub-and-spoke
communication



Transition vs. Reception



Workstation vs. reception



Workstation vs. reception



Cluster vs. reception



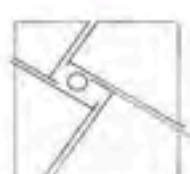
Spatial Organisation



Centralised



Linear



Radial



Radial



Cluster



Grid

Space Planning

