

PERANCANGAN ARSITEKTUR 2

PROJECT 2:

COMMERCIAL + DRIVE THRU

Latar belakang

PERKEMBANGAN KOTA – KUANTITAS KOMPLEKSITAS HIDUP
MENINGKAT

WAKTU SERASA SEMAKIN TIDAK CUKUP??

KONSEP RUANG KOMERSIAL
DENGAN FASILITAS DRIVE THRU



STUDI TIPOLOGI COMMERCIAL + DRIVE THRU

- Tujuan:
 - Mahasiswa mampu melakukan studi tipe untuk bangunan komersial dengan fungsi sejenis
 - Mahasiswa mampu mendeskripsikan apa itu ruang komersial cepat saji
 - Mahasiswa mampu mengetahui tipe program ruan, bentuk, luasa, dan sirkulasi komersial cepat saji
- Cara Pengerjaan:
 1. Mahasiswa mencari dan mendalami informasi mengenai preseden yang akan dianalisis secara berkelompok
 2. Setelah mendapatkan seluruh informasi yang diperlukan, secara individu mahasiswa mengerjakan target luaran yang diberikan, didukung dengan literatur yang pernah diberikan di MK sebelumnya (teori arsitektur: tipologi)
 3. Sebelum kelas berakhir, mahasiswa perlu mempresentasikan hasil progresnya ke dosen pengampu

STUDI TIPOLOGI COMMERCIAL + DRIVE THRU

- Luaran: **analisis tipologi 3 preseden**

Pada lembar A3:

- Gambar site plan preseden (skala 1:100)
- Gambar denah seluruh lantai preseden (skala 1:100)
- Gambar tampak min. 2 buah (skala 1:100)
- Gambar potongan bangunan min. 2 buah (skala 1:100)
- Gambar perspektif tempat tinggal eksterior & interior
- Analisis konsep rancangan preseden
- Analisis kualitas ruang preseden
- Analisis program ruang (fungsi, kapasitas, dan organisasi)
- Penjelasan hal yang telah dipelajari dari preseden yang telah dianalisis (gunakan teori yang didapat selama belajar tipologi)

MINIMUM

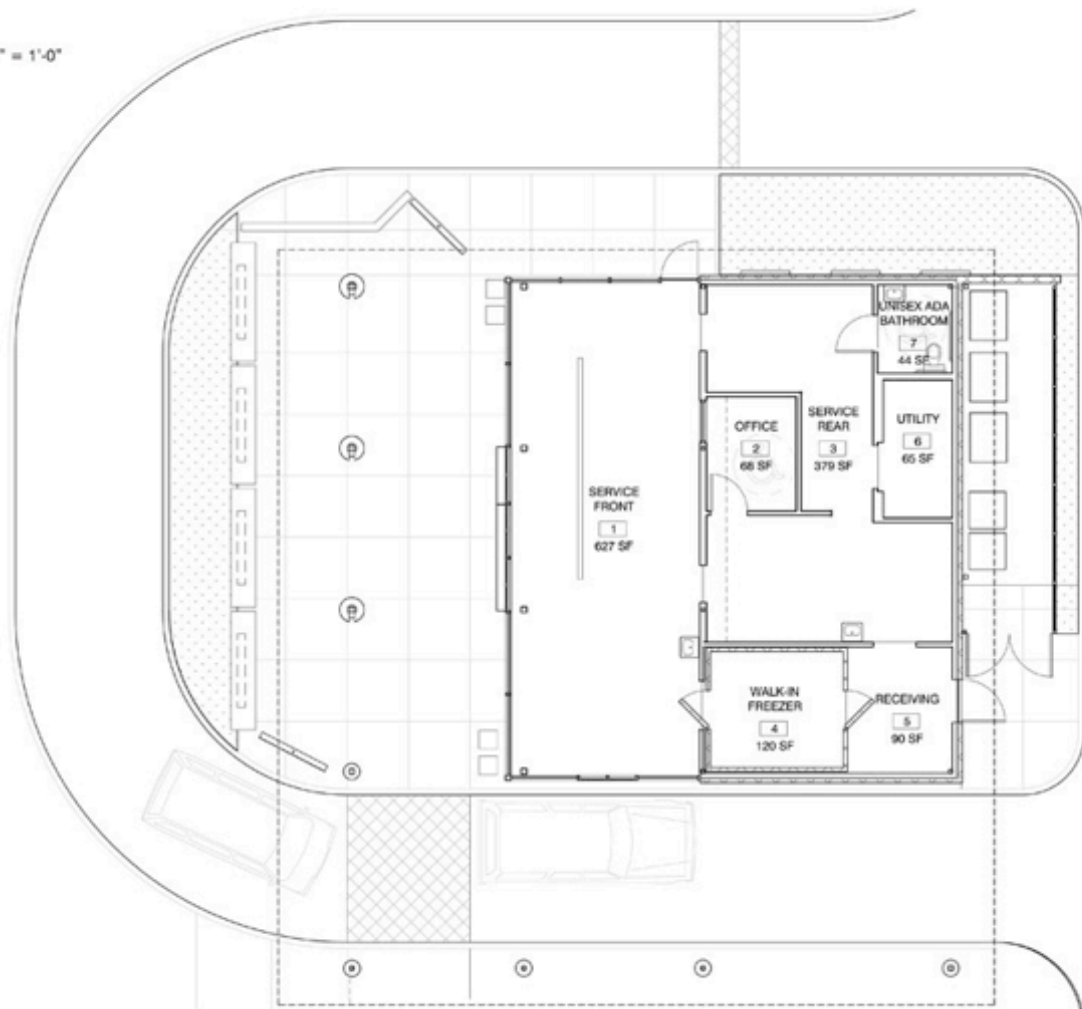
1. The size and shape of your lot
2. Street access—entrance and exit points
3. Safe onsite traffic flow
4. Overflow areas for queuing
5. Parking stall requirements
6. Integration with other onsite services (e.g. gas bar or car wash)
7. Visibility from street traffic

STUDI TIPOLOGI COMMERCIAL + DRIVE THRU

- Kriteria Penilaian:
 - Kelengkapan luaran
 - Kedalaman analisis
 - Tingkat komunikatif gambar
 - Kreativitas mengolah data
 - Ketajaman penjelasan

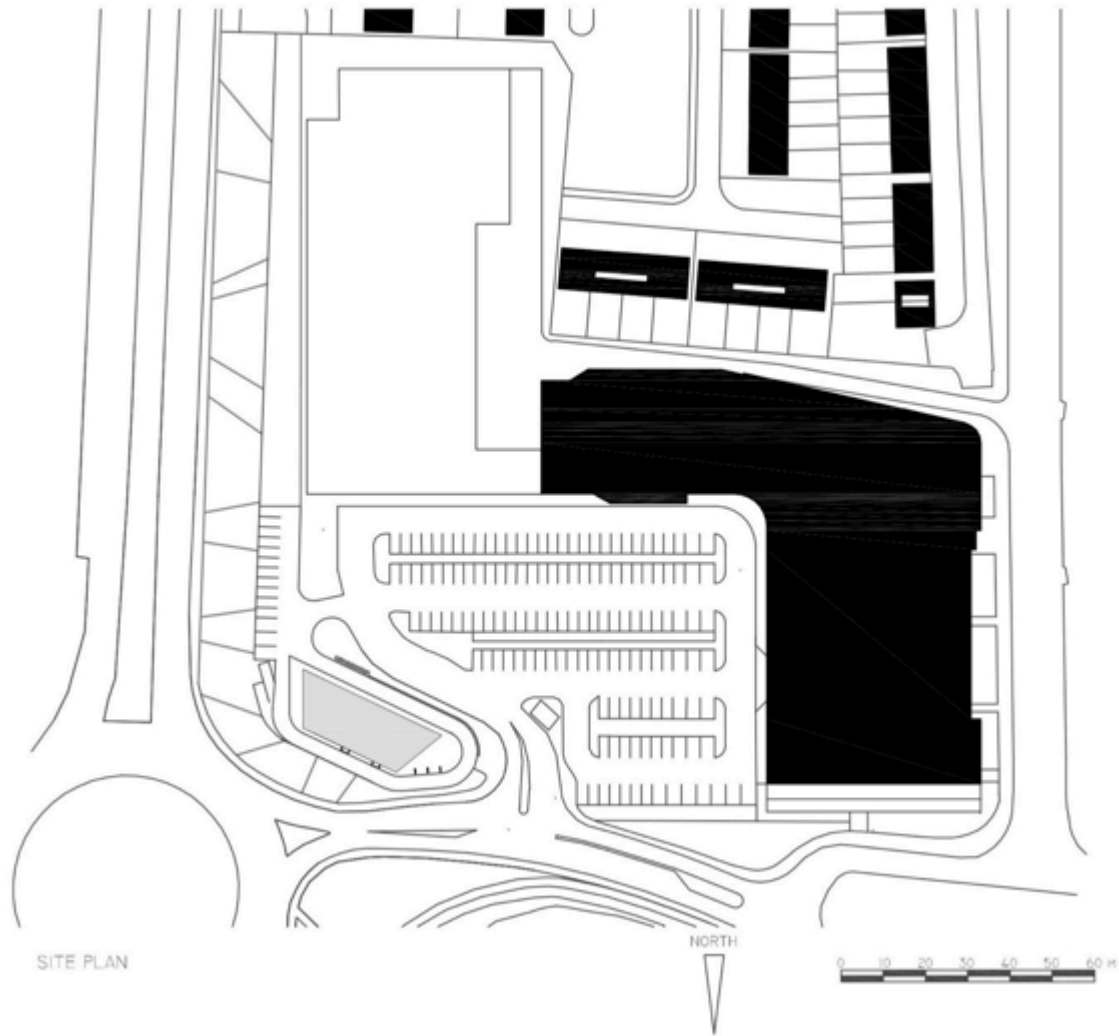


ANDY'S FROZEN CUSTARD by Huff Projects





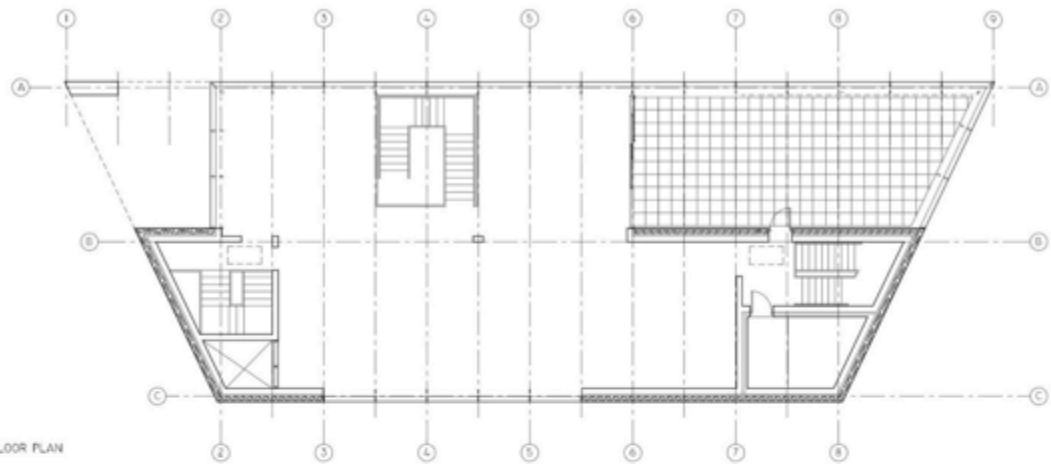
DRIVE THROUGH RESTAURANT by Paul Dillon Architects



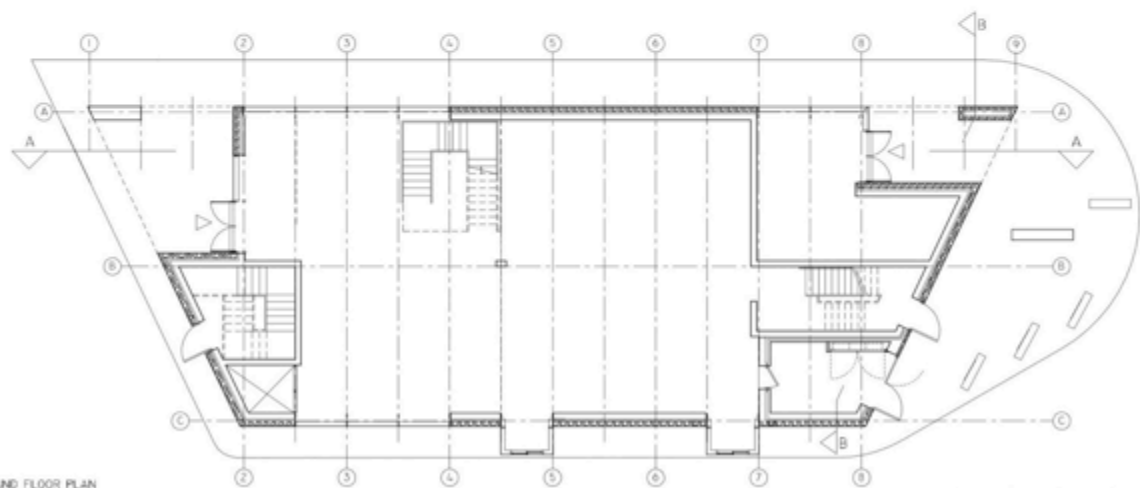
SITE PLAN

NORTH





FIRST FLOOR PLAN



GROUND FLOOR PLAN

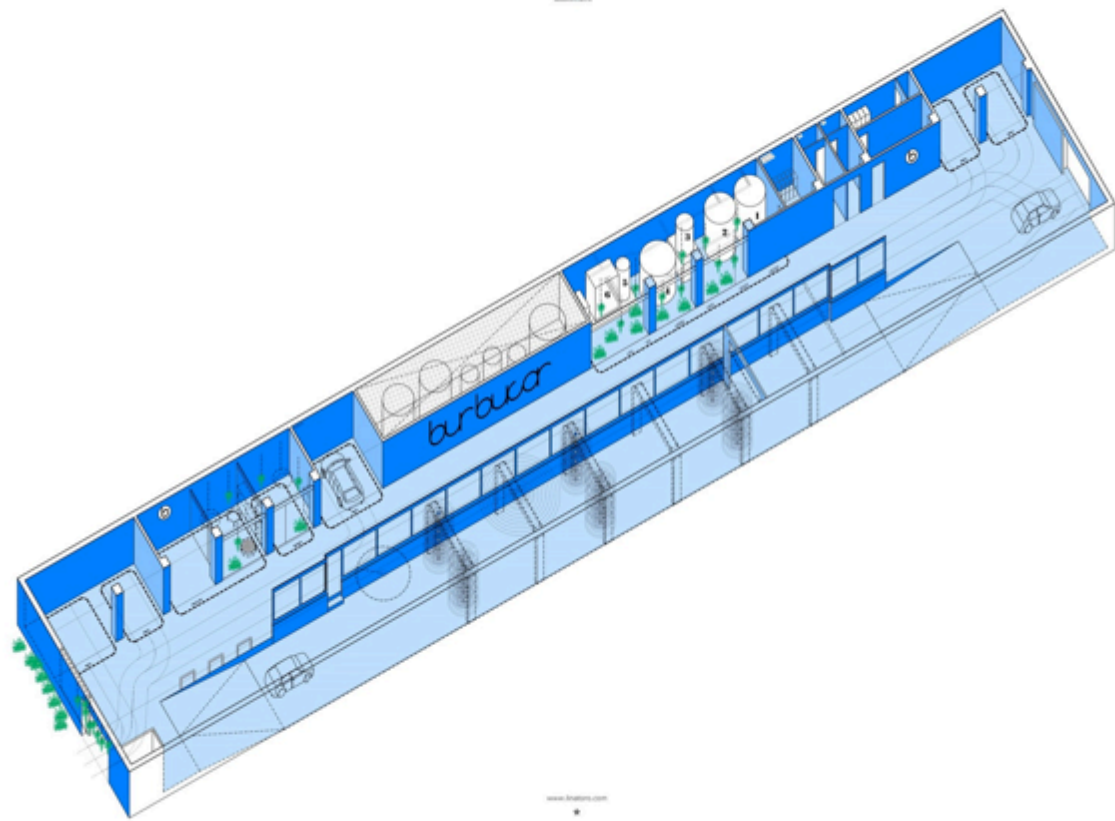




BURBUCAR by Lina Toro

Reforma Integral de local CR 36

REFORMA INTEGRAL DE LOCAL CR 36
Calle Costa Rica, 16, Madrid
Biomimark





UNITED OIL GASOLINE STATION by Kanner Architects

SITE PLAN: UNITED OIL GASOLINE STATION

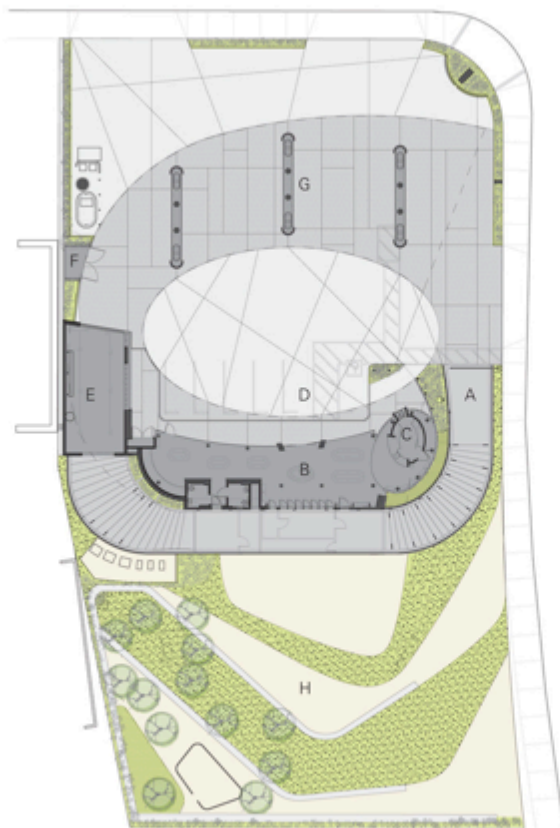


- A. Ramp to Car Wash
- B. Convenience Store
- C. Cashier
- D. Parking Area
- E. Car Wash
- F. Trash Storage
- G. Gas Pump Area

0" 25" 50" 100"

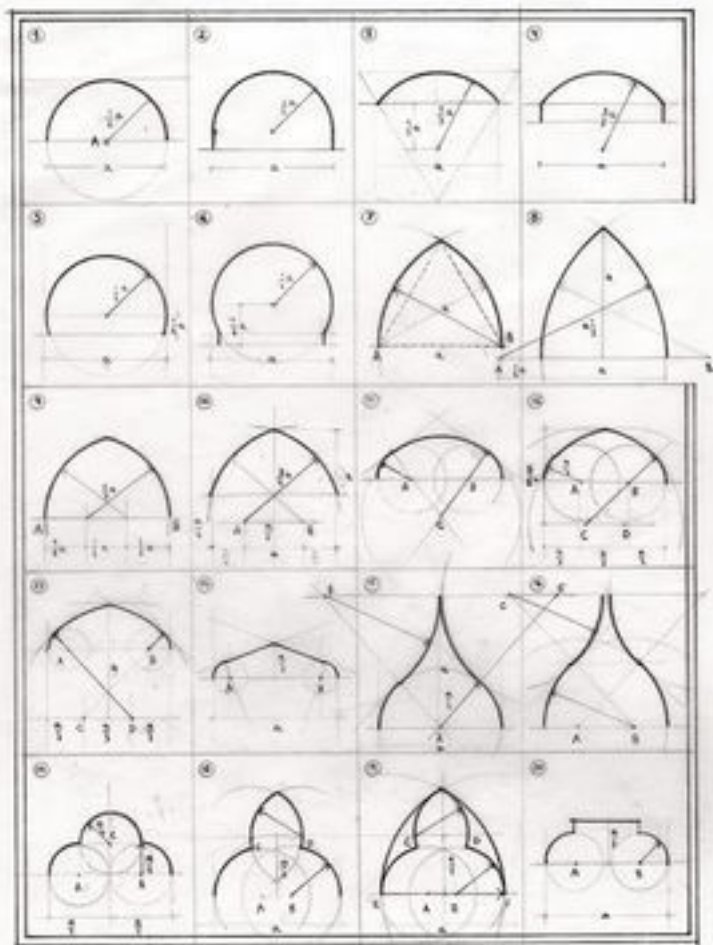
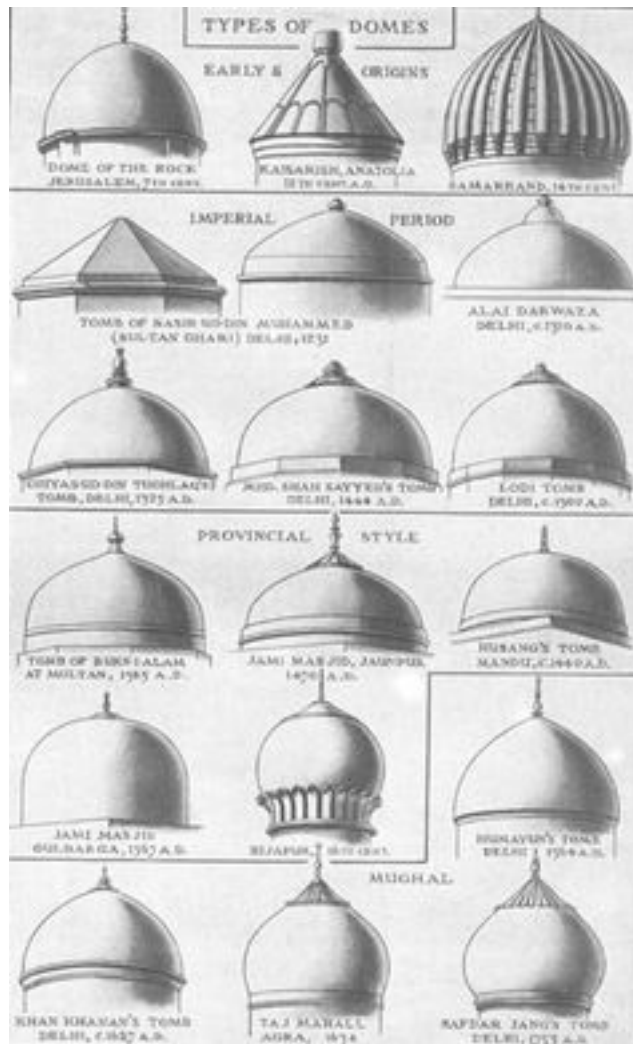
KANNER ARCHITECTS

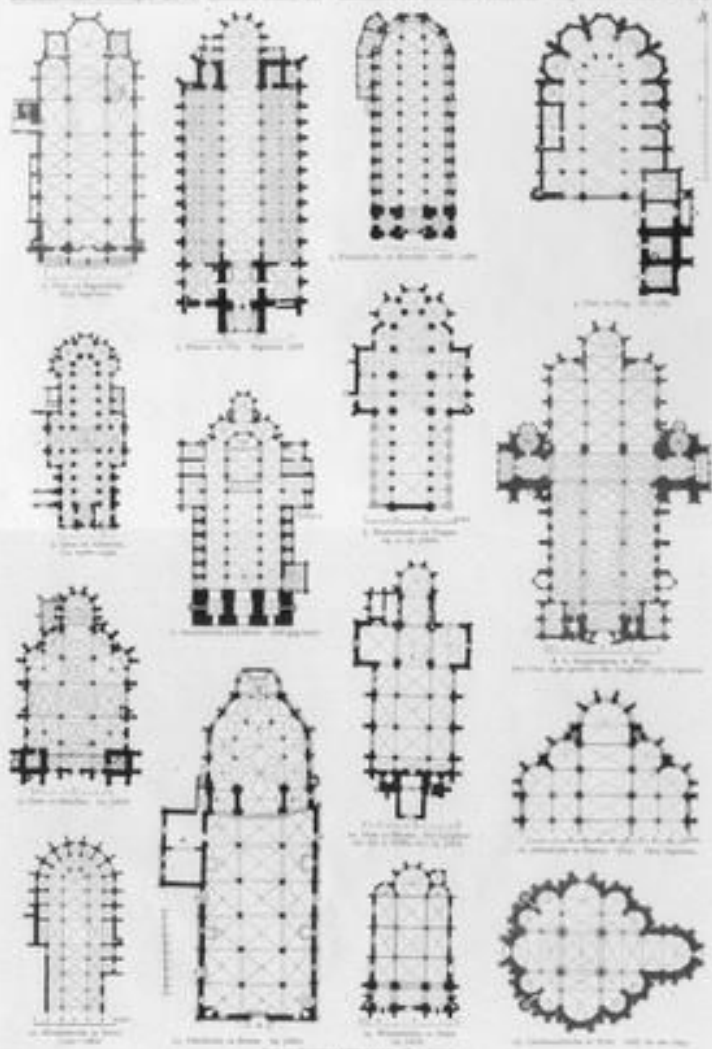
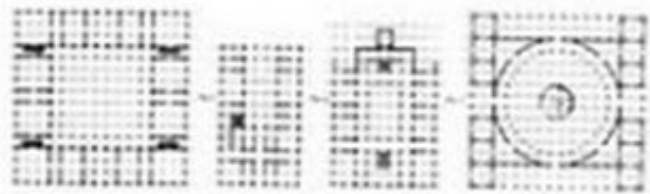
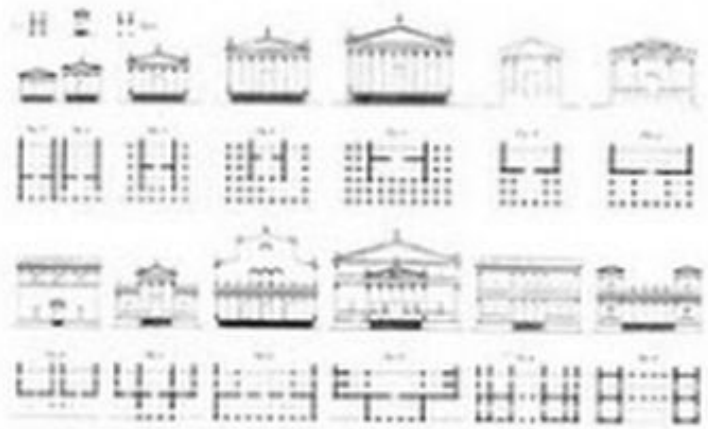
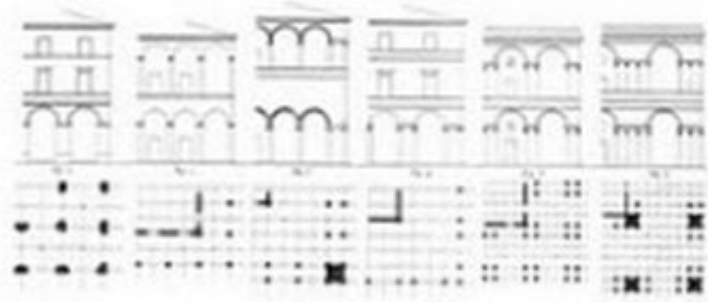
FLOOR PLAN: UNITED OIL GASOLINE STATION



- A. Ramp to Car Wash
- B. Convenience Store
- C. Cashier
- D. Parking Area
- E. Car Wash
- F. Trash Storage
- G. Gas Pumps
- H. Landscaped Area

0" 25" 50" 100"





DOUBLE_BLOCK				
V_HOUSE				
LIFTED_V_HOUSE				
LIFTED_PERIMETER				
CULTURE_O_V				
DBL_MIX_BLOCK				
PENTHOUSE_BLOCK				
LAYER_HOUSE				
CROSSING				
DOUBLE_UP				



MIXED



ARCHITECTURAL ELEMENTS