



GAMBAR BENTUK

PRO 101

MINGGU 14

MENGGAMBAR ALAM BENDA BUATAN DAN NON BUATAN.

INSTRUKSI MENGGAMBAR ALAM BENDA BUATAN DAN NON BUATAN.

Pada tugas terdahulu, diperintahkan untuk membuat gambar alam benda buatan manusia, untuk tugas berikutnya, diinstruksikan untuk membuat gambar alam benda yang menggabungkan benda buatan manusia dan benda non buatan manusia. Yang dimaksud dengan benda non buatan manusia adalah obyek gambar dari benda-benda kecil yang dapat digenggam dan dapat dibawa kemana-mana, terbuat secara alami oleh alam, seperti, tanaman kecil, serangkaian bunga, buah-buahan, sayuran dan sejenisnya.

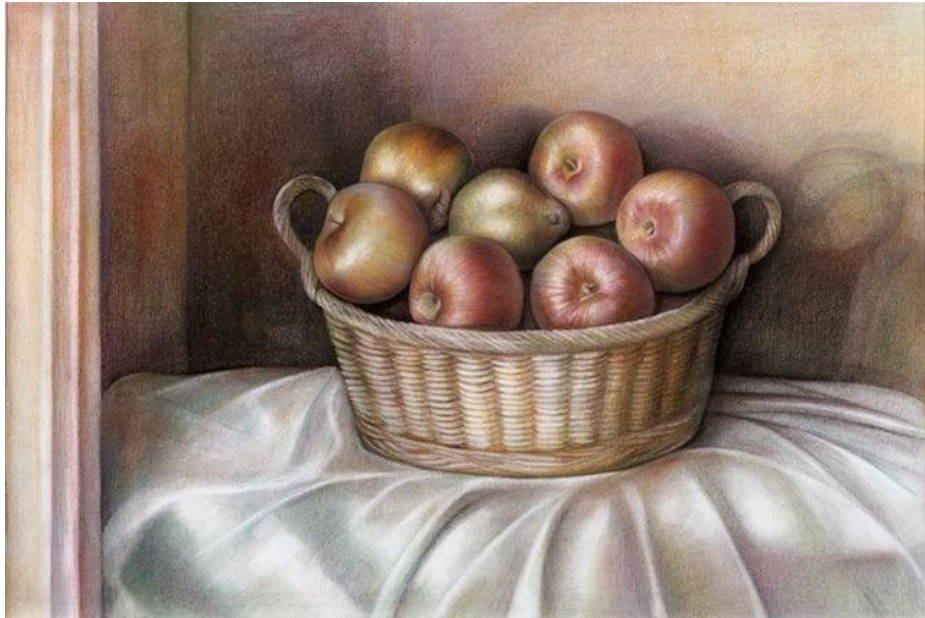
Komposisi

Komposisi gambar di atas bidang gambar ukuran A3, berwarna penuh dengan menggunakan media alat gambar; cat air, pensil warna, cat acrylic atau cat poster. Boleh salah satu media alat gambar atau mix media.

Langkah-langkah selanjutnya tidaklah berbeda dengan tugas menggambar alam benda sebelumnya. Jadi tinggal mengikuti instruksi pada tugas lama benda sebelumnya.

Contohnya dapat dilihat pada gambar berikut ini.

CONTOH ALAM BENDA BUATAN



CONTOH ALAM BENDA BUATAN

