

# Bigger Architectural Model - Pavilion



House of Future, Peter and Alison Smithson,  
1956





Barcelona Pavilion, Ludwig Mies Van de Rohe,  
1929





Serpentine Pavilion



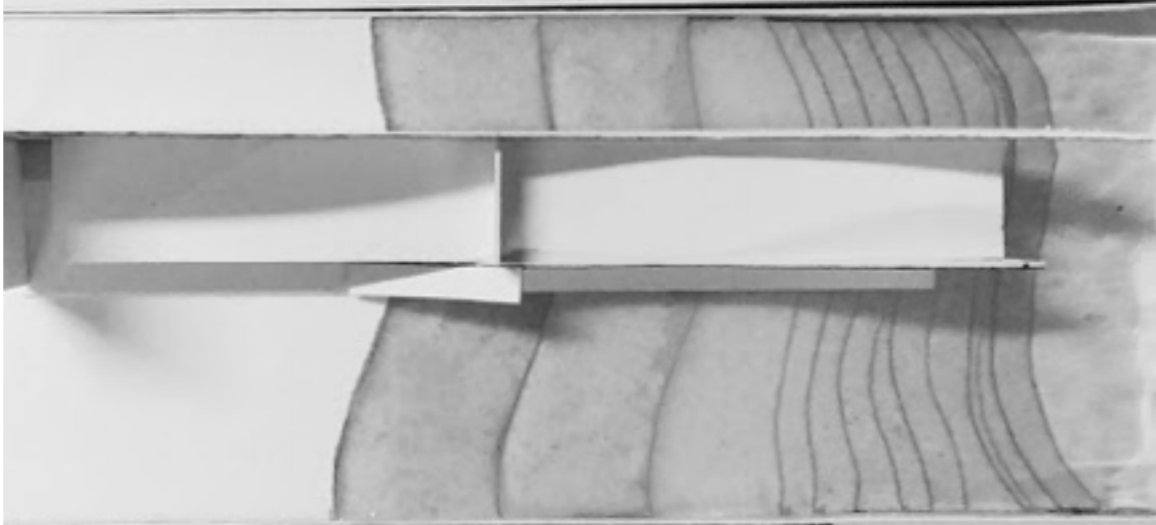
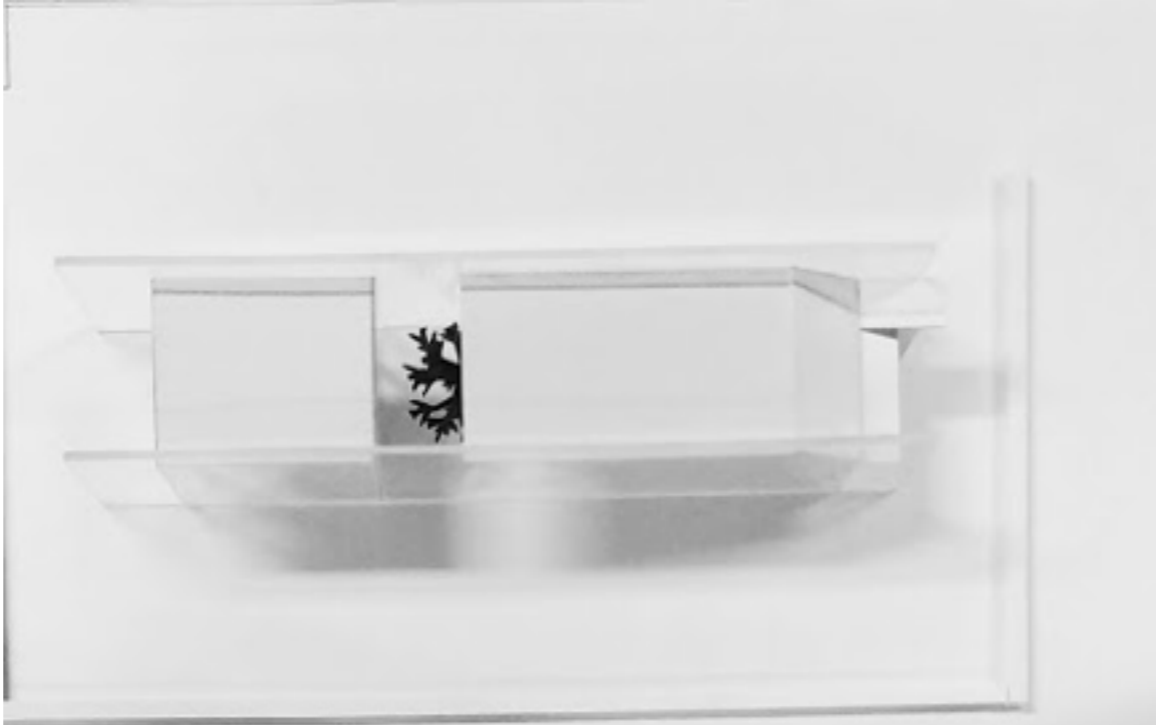
An architectural model is a type of scale model - a physical representation of a structure - built to study aspects of an architectural design or to communicate design ideas.



- Model Eksterior
- Model Interior
- Model Lanskap
- Model Urban
- Model Struktur

- Model Study
- Model Presentasi
- Model Gagasan/  
Ide











# COMPACT HOUSES





HOUSE TERLETAK DI PESIERTAN YUDANA, JERANG  
 HOUSE INI BERTARAF 50/50 PROJEK INI MELAKUKAN PERUBAHAN  
 TARIKH BANGUNAN SALJU YANG TERDAPAT DI DAERAH YUDANA  
 DARI HOUSE INI DI BANGUN SEGALA KEDAPATAN DAN  
 LANTAI BERADA DI ATAS LANTAI DAGING. HAL INI BERTUJUAN  
 UNTUK MENYIMPAN DAGING DAN LANTAI DAGING  
 BERDASAR TERBUKA BUKAN TUMBUKAN. SALJU BERTUJUAN  
 JADI 3 LANTAI YAITU LANTAI DAGING TERBUKA, LANTAI  
 RUANG TOLAK DAN LANTAI 3 ADALAH PRU/MAKUDAR  
 RUMAH INI SERTA RUANG TAMU

LANTAI DAGING BANGUNAN INI TERDIRI DARI PONDASI  
 BETON YANG DI TINGKAN. RUMAH INI SENGAR  
 DIBUANG LEBAR - LEBAR UNTUK MEMPERTAMAKAN  
 PARIAN YANG SEBUK. BAKI ITU UNTUK MELUKA  
 YANG TINGGAL, DEWASA ATAU JUGA UNTUK YANG  
 SEMENTAR

UNTUK LANTAI ATASNYA, BANGUNAN INI  
 LEBIH BANYAK MENGGUNAKAN MATERIAL  
 KAYU BUKAN SISTEM STRUKTUR YANG  
 KAYU BUKAN JUGA MEMILIKI DAMPAK  
 TERHADAP LINGKUNGAN ALAM. KAYU INI  
 TEGAS, PENGGUNAAN MATERIAL KAYU INI  
 JUGA SESUAI DENGAN PROPERTI DAN  
 DEWASA TERSEBUT



KEKUALIFAN ARKITEKTUR  
 HOUSE 0 (Membaca)

HOUSE 0 INI TERDIRI  
 DARI 3 LANTAI

**CONCEPT**

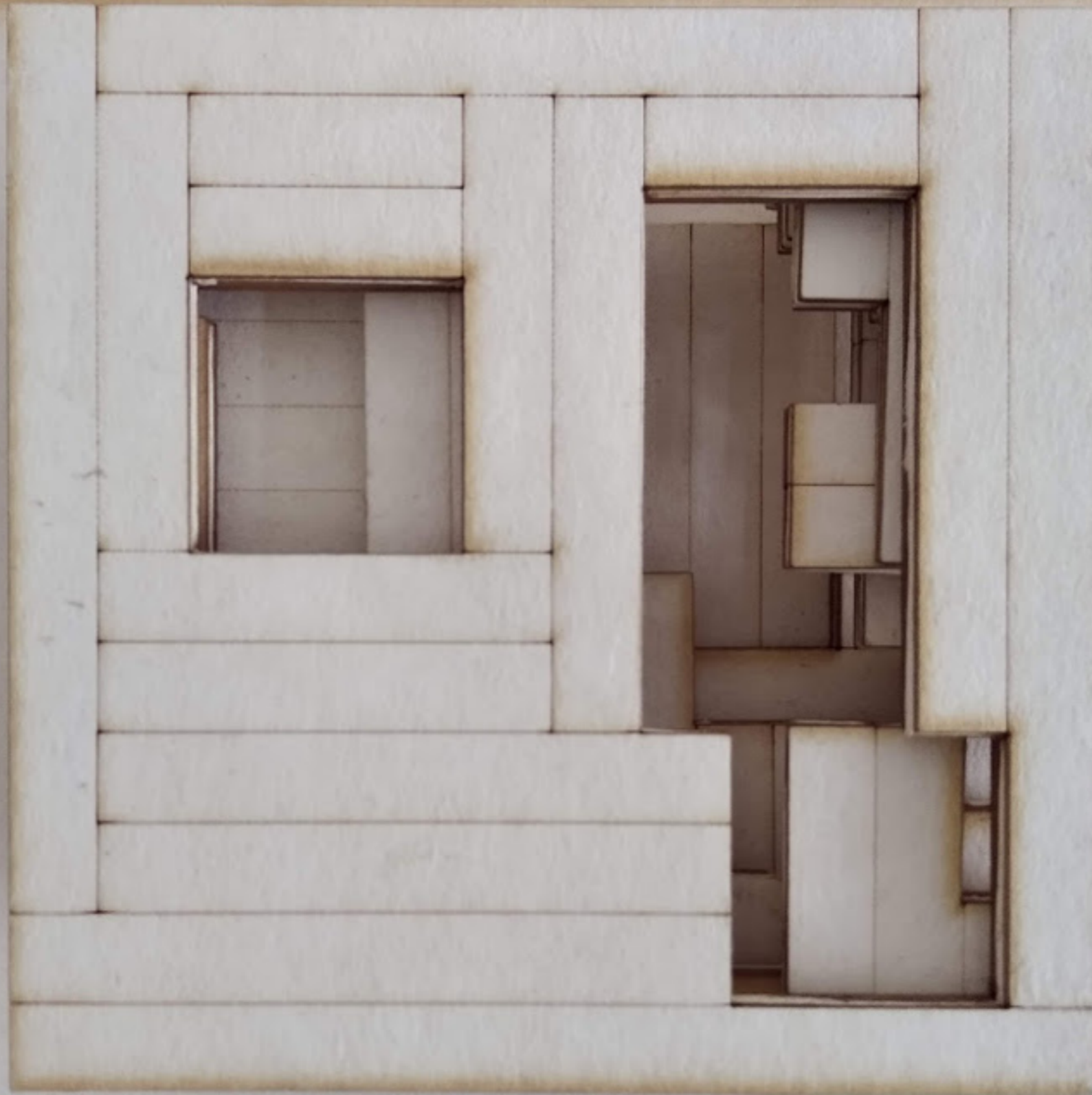
House 0 ini adalah tipe 4 floor, sehingga semua ruangan yang berada di lantai-lantai atas dapat dengan nyaman dan aman. Untuk itu, semua ruangan yang berada di lantai-lantai atas perlu diperhatikan bentuknya, terutama dari segi ketinggian, lebar, dan sebagainya. Hal ini akan membuat semua ruangan yang berada di lantai-lantai atas terasa nyaman dan aman.

Hal ini akan membuat semua ruangan yang berada di lantai-lantai atas terasa nyaman dan aman. Untuk itu, semua ruangan yang berada di lantai-lantai atas perlu diperhatikan bentuknya, terutama dari segi ketinggian, lebar, dan sebagainya. Hal ini akan membuat semua ruangan yang berada di lantai-lantai atas terasa nyaman dan aman.

**CODEN HOUSE**

IN HOUSE TERDIRI  
 DARI 3 LANTAI  
 DAN 1 LANTAI  
 DAGING





DEA MUHAMMAD  
2015101056

WOODEN HOUSE JAPAN

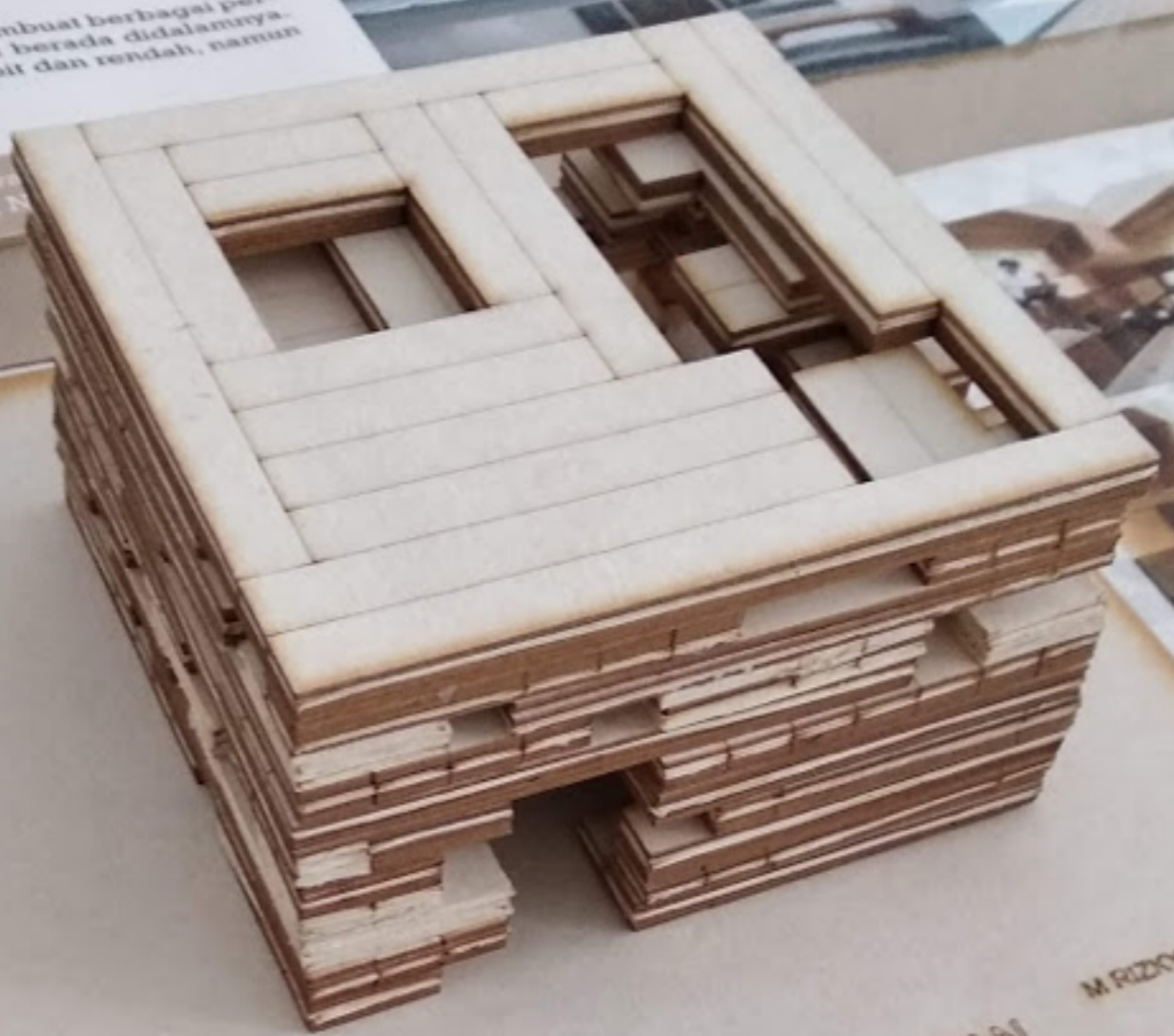
M RIZKY ASWINAPUTRA  
2017041088



akarya yang bel...  
apat musim yaitu musim...  
abapan keempat musim...  
n. Jadi penggunaan material akan mempengaruhi keny-  
al ini yang nantinya akan mempengaruhi keny-

Herawa  
Rania Eka N

SE  
akan  
ari  
nia  
kan  
ngsi di  
ndasi.  
erior  
lainnya.  
SOU  
naterial  
ukuran



DEA MUHAMMAD  
2015101056

WOODEN HOUSE JAPAN

M RIZKY ASWINAPUTRA  
2017041098







PUTRI NURABIH  
2015101040

SMALL HOUSE

ALDINO TAKARI I  
2017041043



DENGA  
UNEMO  
MEMBU



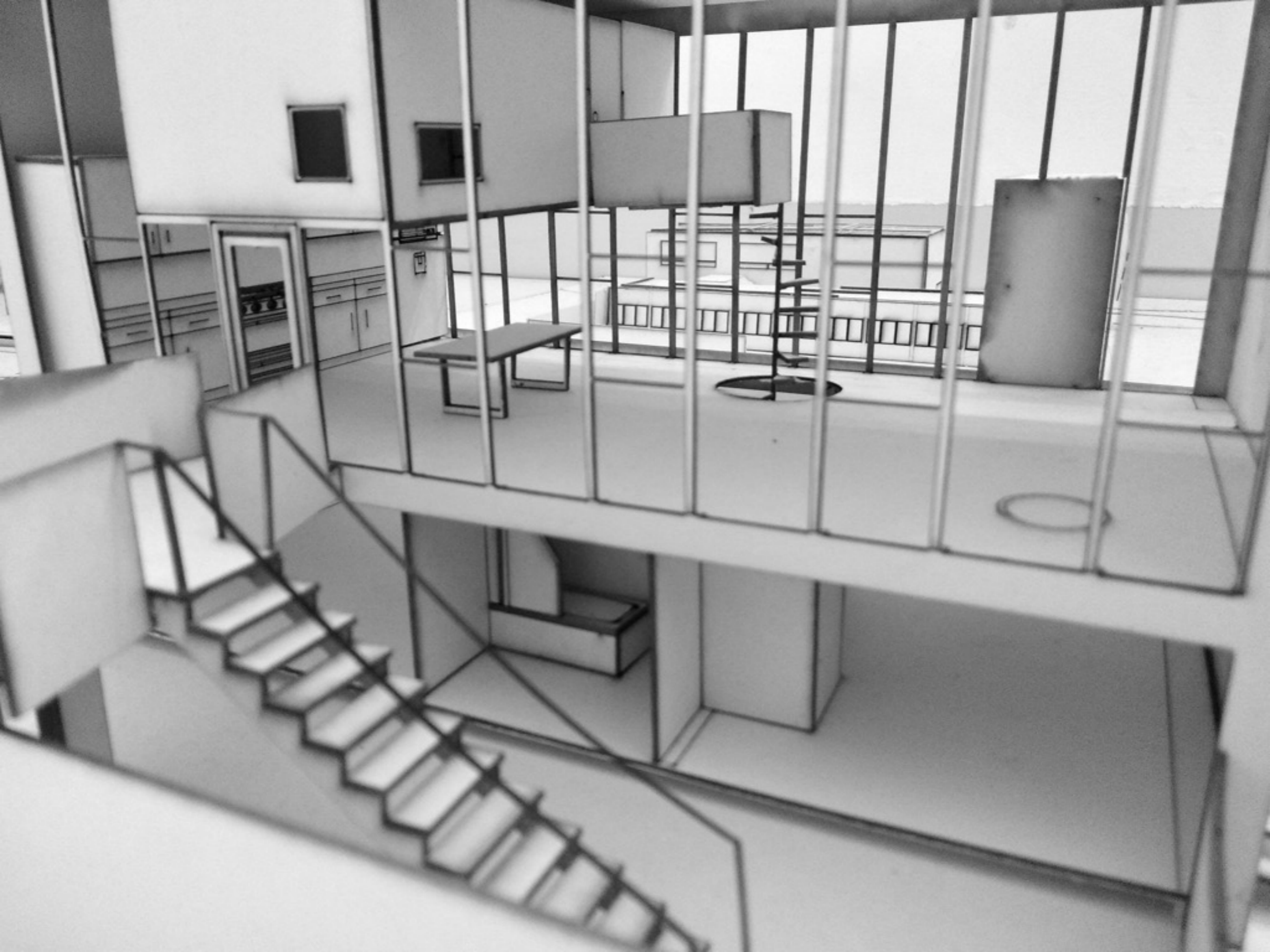
CANTILEVERED HOUSE

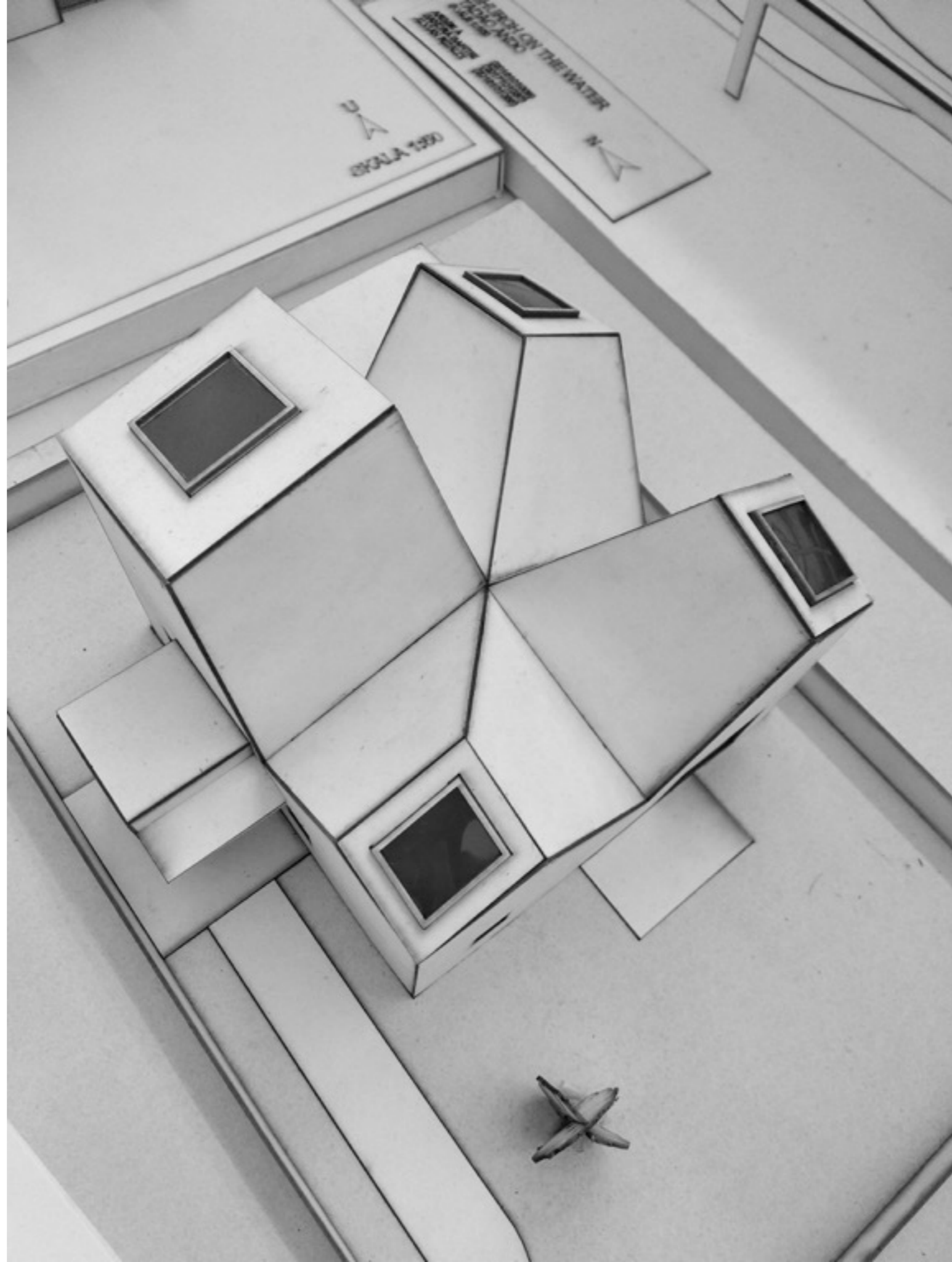
KIMBERLY OWEN  
ALYSSA ALLEN  
2017



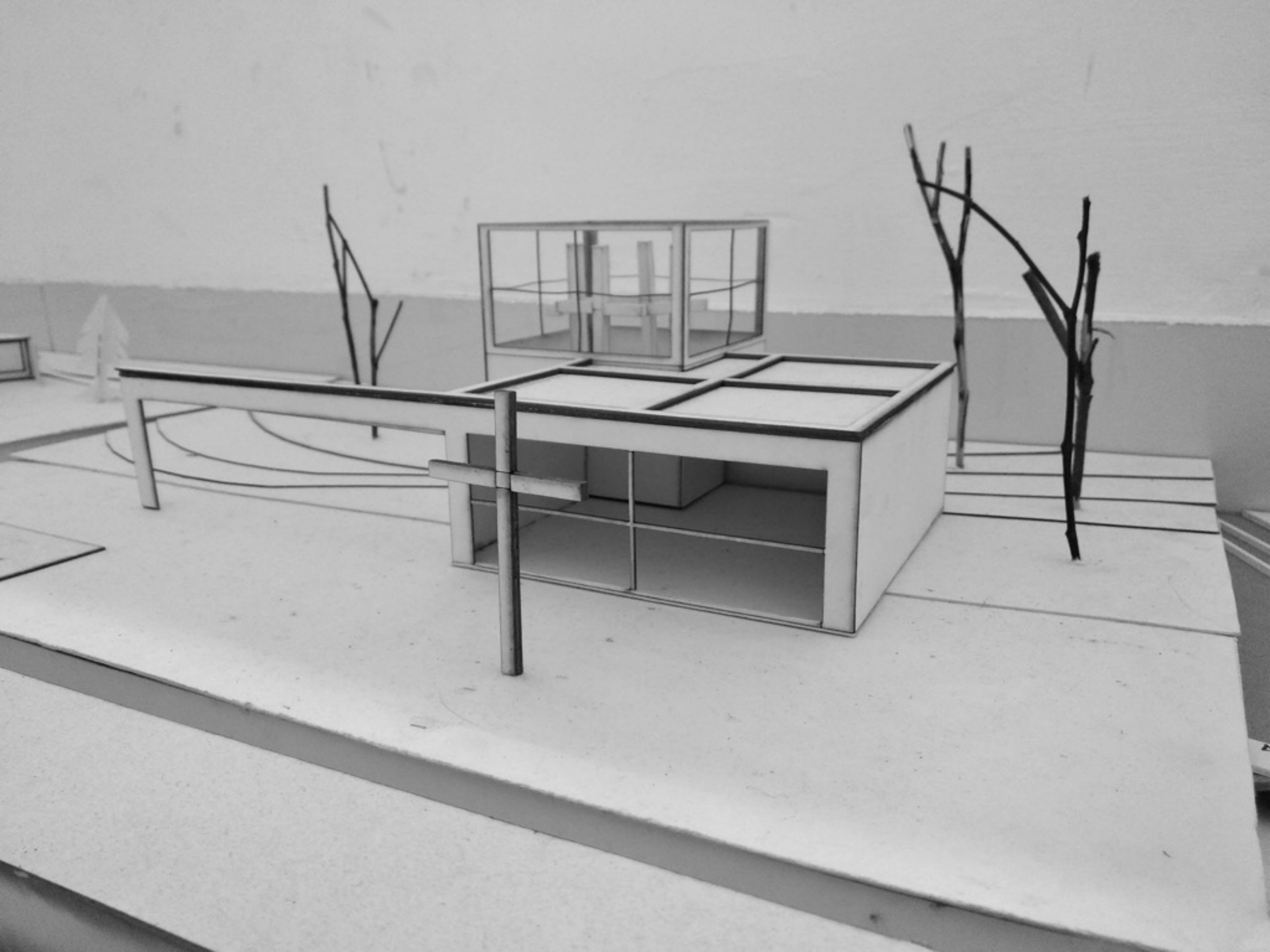


JAPANESE MASTER ARCHITECT









DI TAPAK DAN LINGKUNGAN  
MENTAL CENTER

- 2017101001
- 2017101006
- 2017101017
- 2017101020
- 2017101027
- 2017101043
- 2018101001



Handwritten notes on a small paper strip, including the words "MATERIAL", "STRUKTUR", "LANDSCAPE", and "MEUBEL".



4x4 HOUSE  
ARCHITECT: TIMO ADO

IMABARI ARCHITECTURE MUSA  
WINNY ELIZA ROSE  
WINNI WARFANI  
MANZIL BARKAH

75/100  
REJIMA

SKALA 1:50





